

**Информационный семинар
«Организация логопедической работы в ДОУ.
Мониторинг динамики речевого развития
детей с ОВЗ»**

13.09.2019

Программа семинара:

1. Организация логопедической работы в современном детском саду. Вопросы проведения мониторинга динамики речевого развития детей в возрасте 6 лет и старше с ОВЗ в 2019-2020 учебном году. *Шехтман И.В., педагог-психолог, методист МАОУ ДПО ЦИТ.*
2. Использование инновационных технологий в работе с детьми с ОНР в совместной деятельности учителя-логопеда по экологическому направлению. *Григорьева Н.Б., учитель-логопед МАОУ ДС № 120 «Сказочный».*
3. Анализ деятельности сетевого методического объединения педагогических работников МБУ г.о. Тольятти, реализующих АООП ДО, в 2018/2019 учебном году. *Власова М.Г., учитель-логопед МБУ ДС № 33 «Мечта».*
4. Перспективное планирование деятельности сетевого методического объединения педагогических работников МБУ г.о. Тольятти, реализующих АООП ДО, на 2019/2020 учебный год. *Рево Е.В., учитель-дефектолог МБУ ДС № 53 «Чайка».*

Общие цели непрерывного образования:

- воспитание нравственного человека
- охрана и укрепление физического и психического здоровья детей
 - охранение и поддержка индивидуальности ребенка, физическое и психическое развитие детей

Приоритетные задачи:

На дошкольной ступени:

- приобщение детей к ценностям здорового образа жизни
- обеспечение эмоционального благополучия каждого ребенка, развитие его положительного самоощущения
- развитие инициативности, любознательности, произвольности, способности к творческому самовыражению
- формирование различных знаний об окружающем мире, стимулирование коммуникативной, познавательной, игровой и др. активности детей в различных видах деятельности
- развитие компетентности в сфере отношений к миру, к людям, к себе; включение детей в различные формы сотрудничества (со взрослыми и детьми разного возраста)

На ступени начальной школы:

- осознанное принятие ценностей здорового образа жизни и регуляция своего поведения в соответствии с ними
- готовность к активному взаимодействию с окружающим миром (эмоциональная, интеллектуальная, коммуникативная, деловая...)
- желание и умение учиться, готовность к образованию в основном звене школы и самообразованию
- инициативность, самостоятельность, навыки сотрудничества в разных видах деятельности
- совершенствование достижений дошкольного развития; специальная помощь по развитию сформированных в дошкольном детстве качеств; индивидуализация процесса обучения, особенно в случаях опережающего развития или отставания

Основные психолого-педагогические условия реализации непрерывного образования

- Личностно ориентированное взаимодействие взрослых с детьми

- Предоставление каждому ребенку возможности выбора деятельности, партнера, средств и пр.

- Ориентировка педагогической оценки на относительные показатели детской успешности

- Создание образовательной среды, способствующей эмоционально-ценностному, социально-личностному, познавательному, эстетическому развитию ребенка и сохранению его индивидуальности

- Формирование ведущей деятельности как важнейшего фактора развития ребенка; опора на игру при формировании учебной деятельности

- Сбалансированность репродуктивной и исследовательской, творческой деятельности, совместных и самостоятельных, подвижных и статичных норм активности

Важно

РЕЧЕВОЕ РАЗВИТИЕ

1. Речевое развитие – это показатель и уровня интеллекта, и уровня культуры
2. От того насколько развита речь ребёнка, напрямую зависят его успехи не только в освоении грамоты, но и в обучении в целом
3. Развитие и перспективы ребёнка, имеющего речевые нарушения, во многом зависят от квалификации специалистов в ДОУ и школе
4. Необходимо своевременно выявить речевые нарушения и провести коррекционную работу, что не позволит не допустить их перехода на последующие этапы обучения.



Образование

Национальный проект «Образование»

Задачи:

1. Обеспечение глобальной конкурентоспособности российского образования и вхождение РФ в число 10 ведущих стран мира по качеству общего образования.
2. Воспитание гармонично развитой и социально ответственной личности на основе духовно-нравственных ценностей народов РФ, исторических и национально-культурных традиций.

Национальный проект предполагает реализацию 4 основных направлений развития системы образования: обновление его содержания, создание необходимой современной инфраструктуры, подготовка соответствующих профессиональных кадров, их переподготовка и повышение квалификации, а также создание наиболее эффективных механизмов управления этой сферой.

Сроки реализации: 01.01.2019 - 31.12.2024

Положение России в основных рейтингах по качеству образования

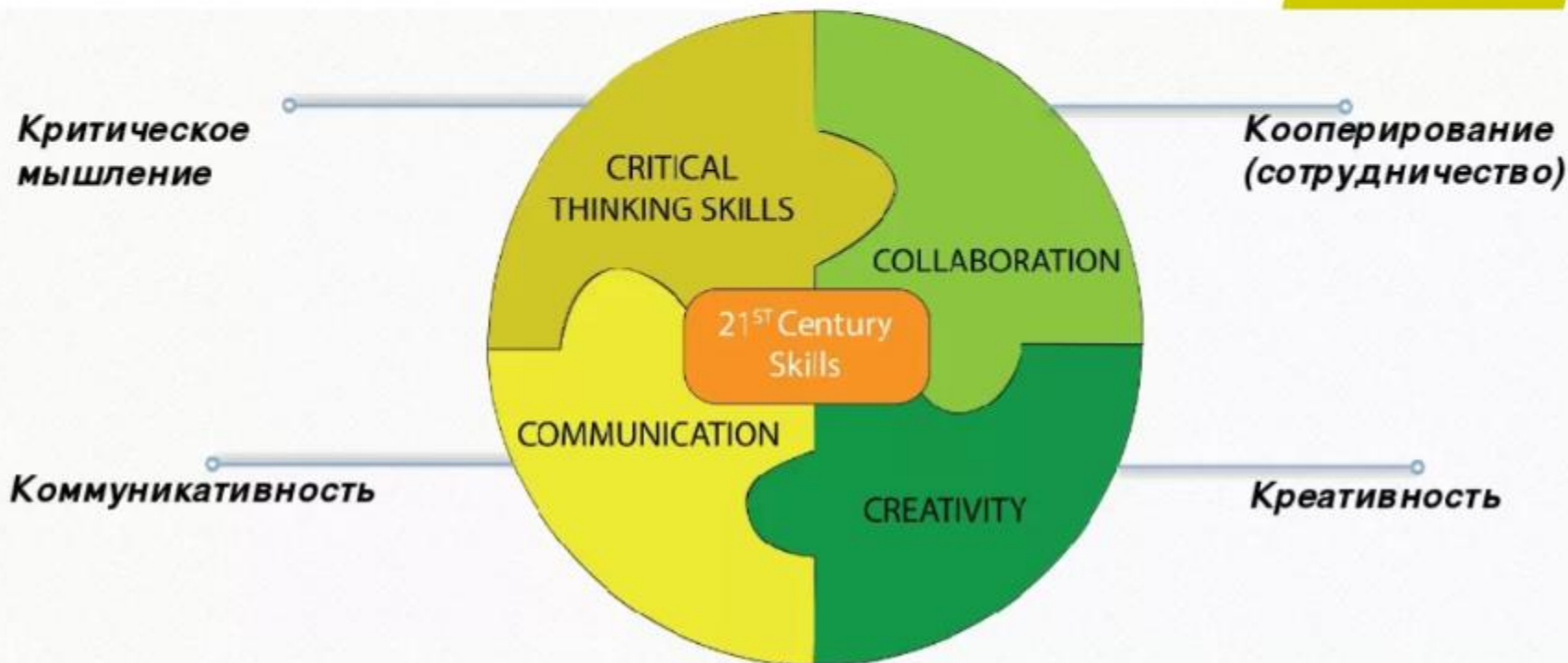
Индекс уровня образования в странах мира (Education Index) —
комбинированный показатель Программы развития Организации Объединённых Наций (ПРООН), рассчитываемый как индекс грамотности взрослого населения и индекс совокупной доли учащихся, получающих образование.
Данные 2015 года

1. Австралия
2. Дания
3. Новая Зеландия
4. Норвегия
5. Германия
- ...
- 34. России**
- ...
- 188.

Рейтинг эффективности национальных систем образования группы Пирсон
(рассчитывается на основе результатов стран в исследованиях PISA, TIMSS и PIRLS, а также по ряду других параметров, таких как уровень грамотности и количество выпускников на отдельных уровнях образования).
Данные 2016 года

1. США
2. Швейцария
3. Дания
4. Великобритания
5. Швеция
- ...
- 34. Россия**
- ...
- 50.

Навыки будущего



Функциональная грамотность

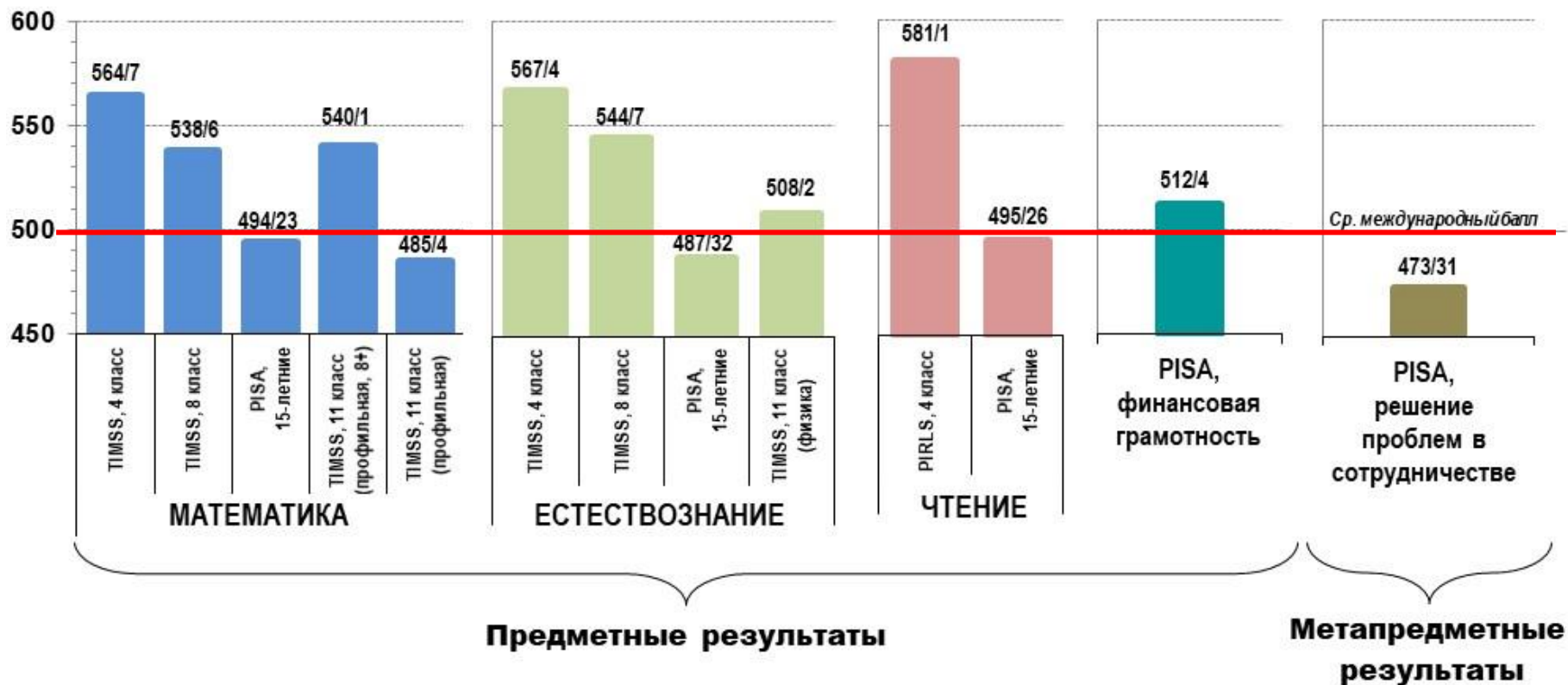
Навыки и умения, позволяющие людям:

- жить и работать в качестве человеческой личности;
- развивать свой потенциал;
- принимать важные и обоснованные решения;

● эффективно функционировать в обществе в контексте окружающей среды и более широкого сообщества чтобы улучшить качество своей жизни и общества.

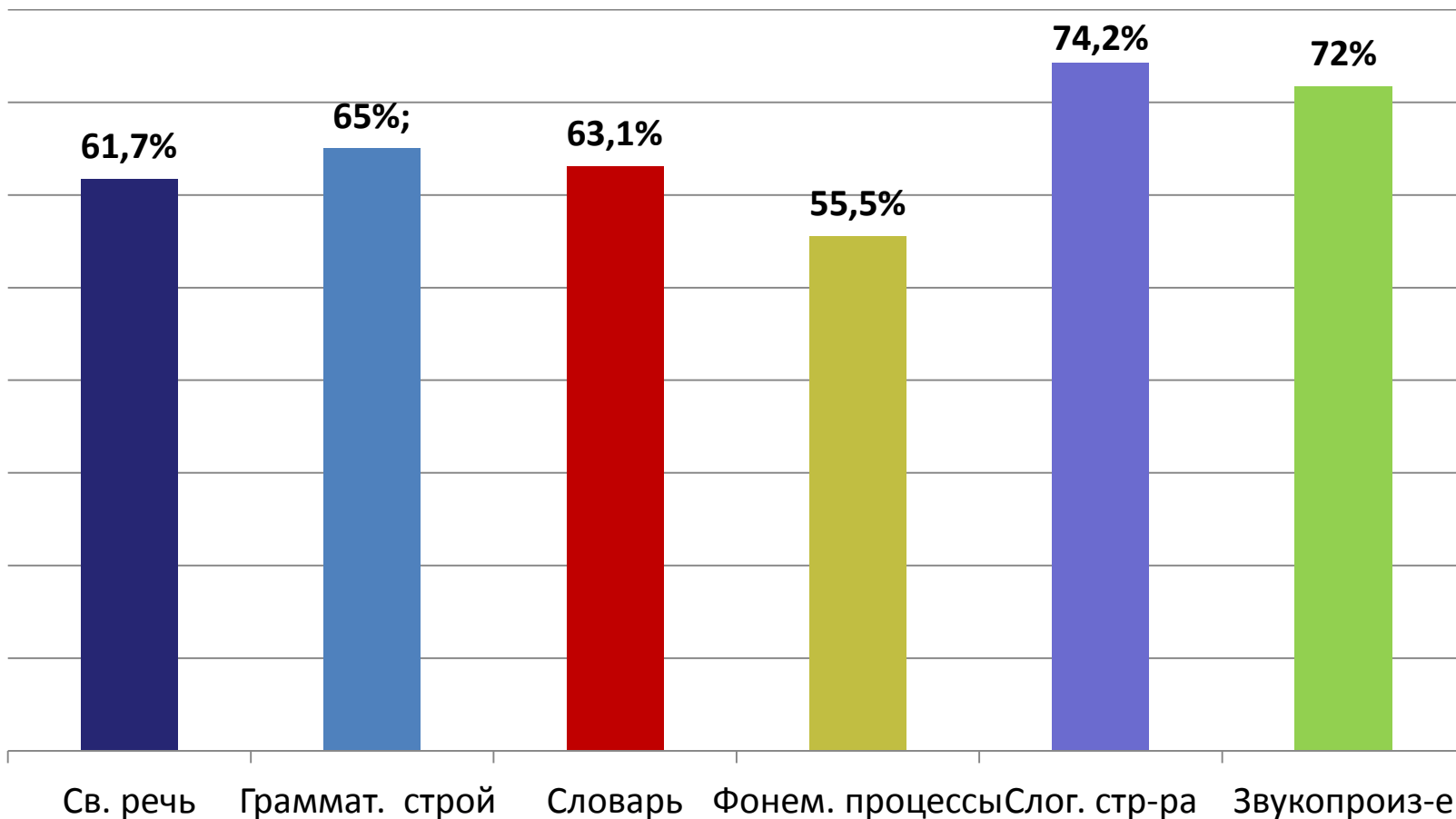


Результаты российских учащихся в исследованиях PIRLS, TIMSS, PISA (2015-2016 годы)



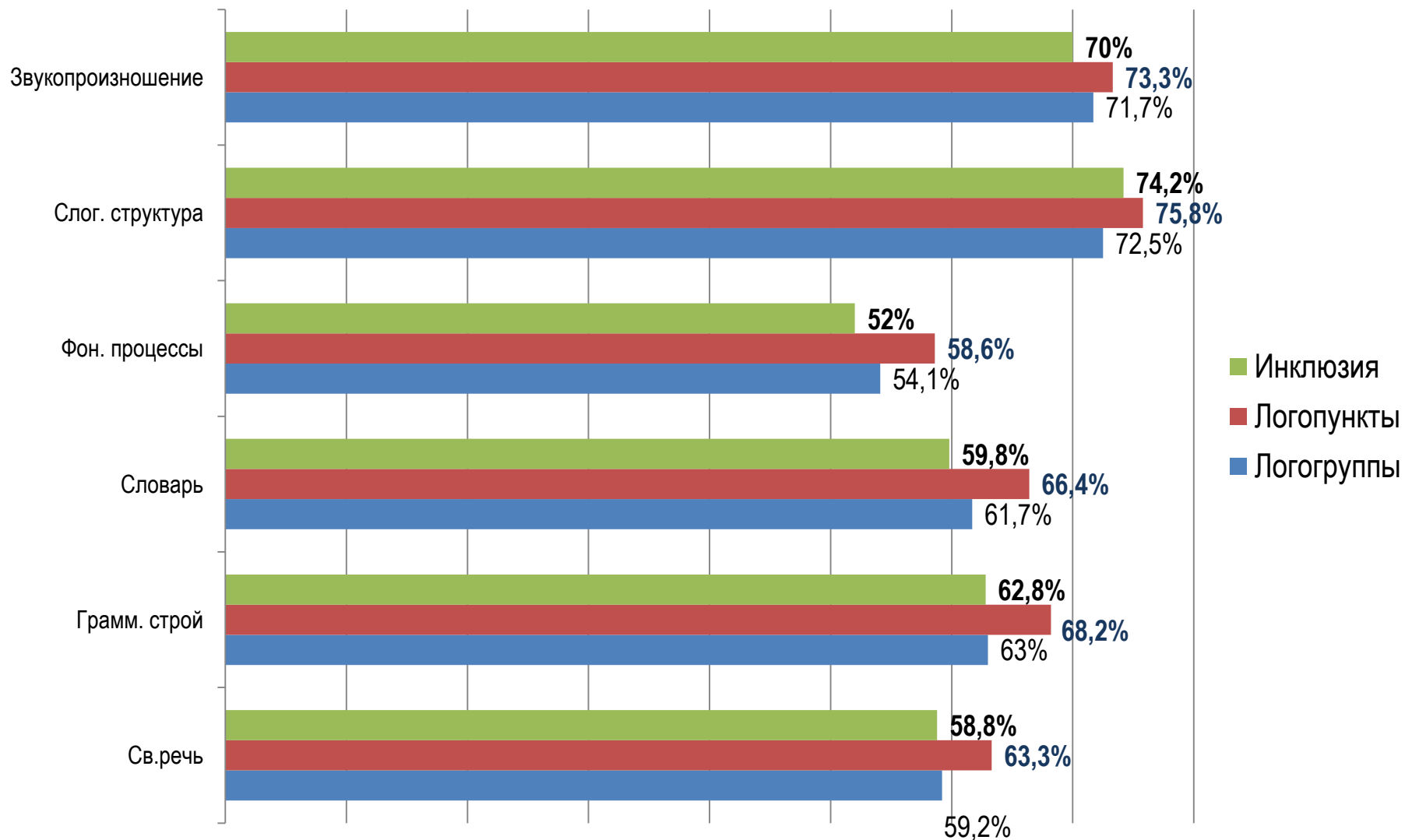
Мониторинговое исследование речевой готовности к школе воспитанников 6 – 8 лет с ОВЗ

Успешность выполнения заданий детьми по компонентам
речевого развития. Сентябрь 2018 г.



В процентах от численности участников исследования

Успешность выполнения заданий методики детьми с ОВЗ. Сентябрь 2018 г.



Начало года

- **6%** детей - **оптимальный** уровень речевого развития.
- **допустимый уровень** - 17,2% детей
- **потенциально-возможный уровень** у 38,3% воспитанников
- **20,5%** детей имеют критический уровень
- **18%** детей – недопустимый уровень

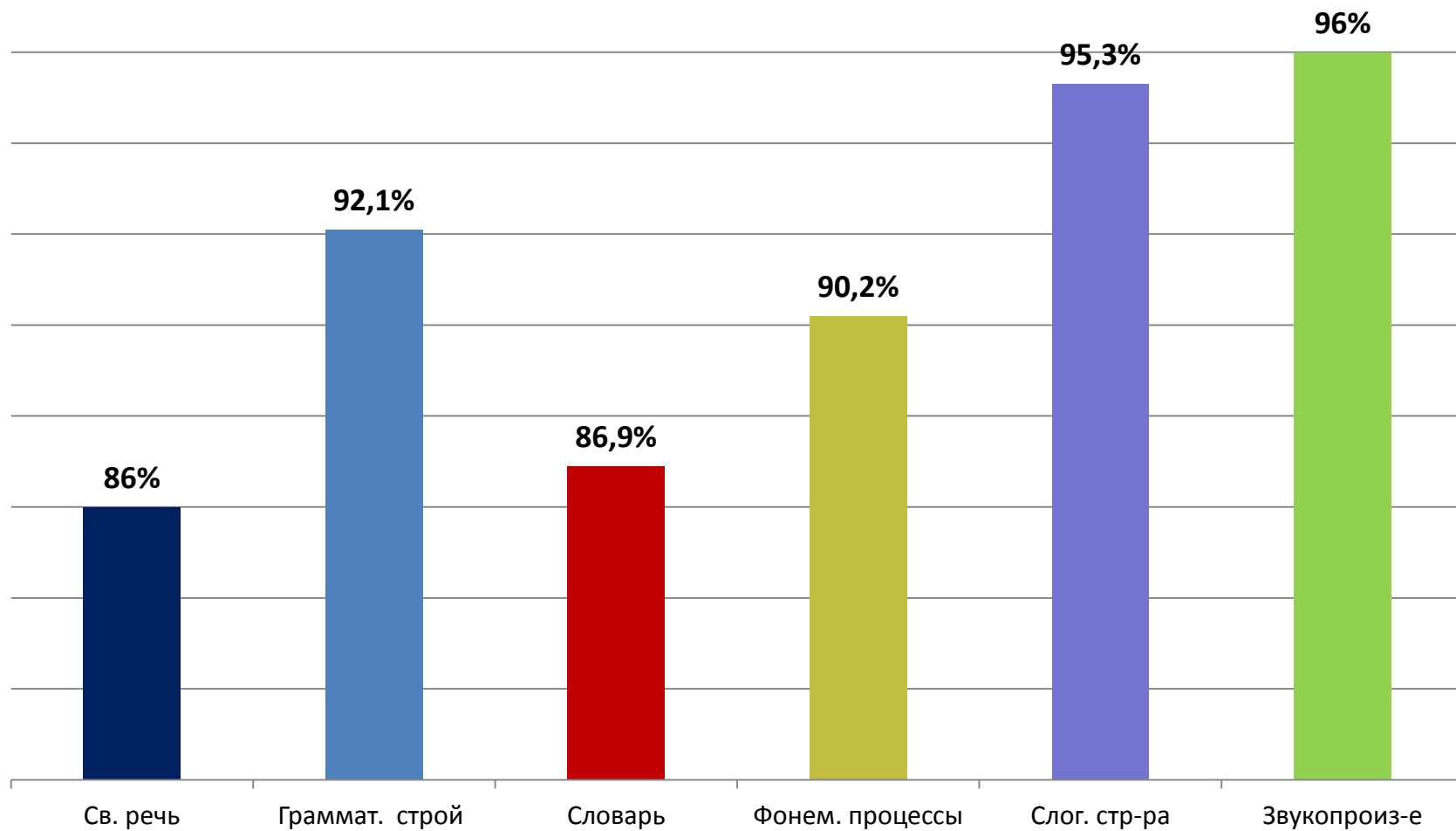
Более всего у детей сформированы умения определять

- слоговую структуру слова (**74,2%**)
- звукопроизношение (**71,7%**)
- грамматический строй речи (**65%**)

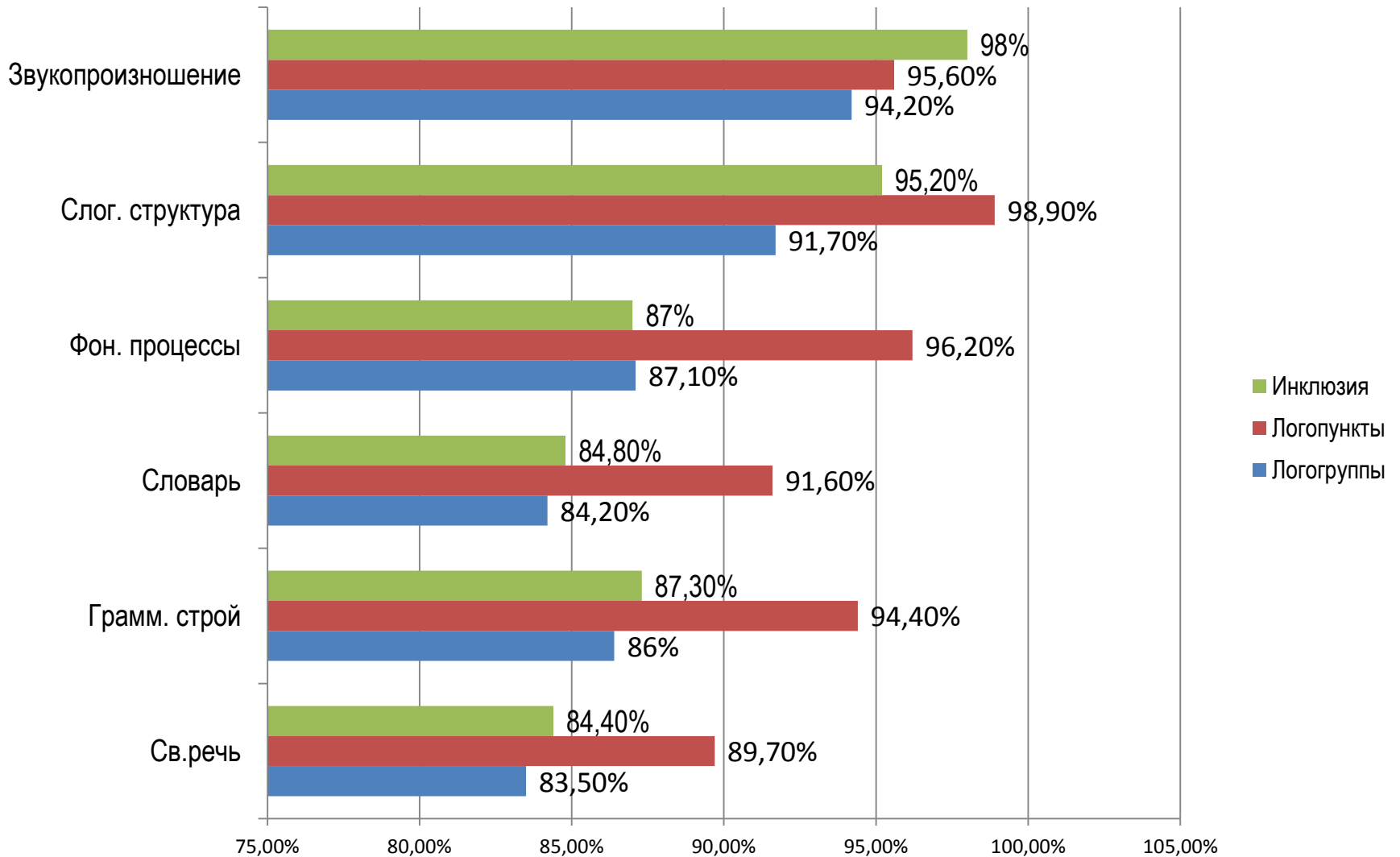
Менее всего:

- словарь (**63,1%**)
- связная речь (**61,7%**)
- фонематические процессы (**55,5%**)

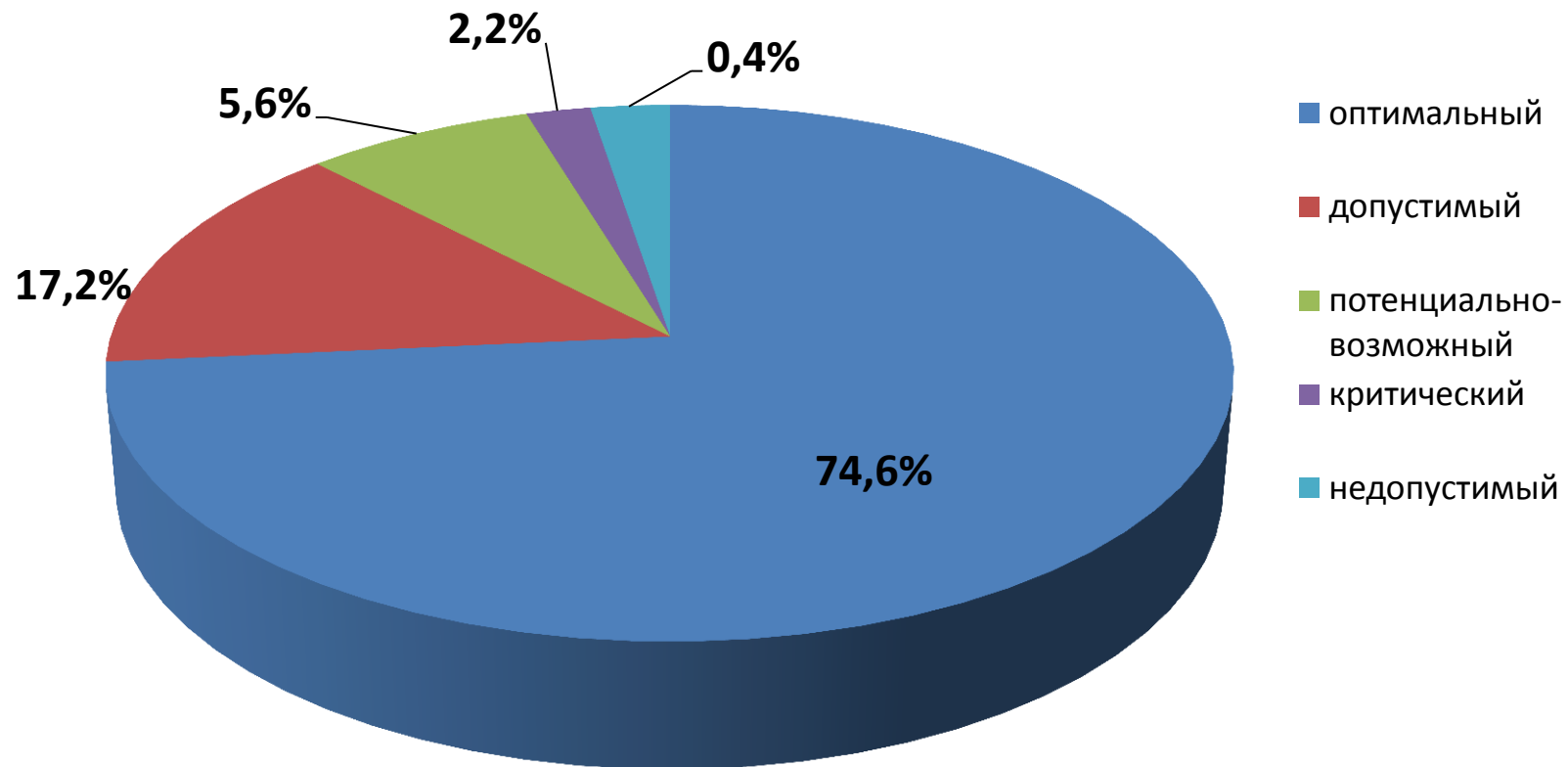
**Результаты успешности выполнения заданий
по компонентам речевого развития. Май 2019 г.**



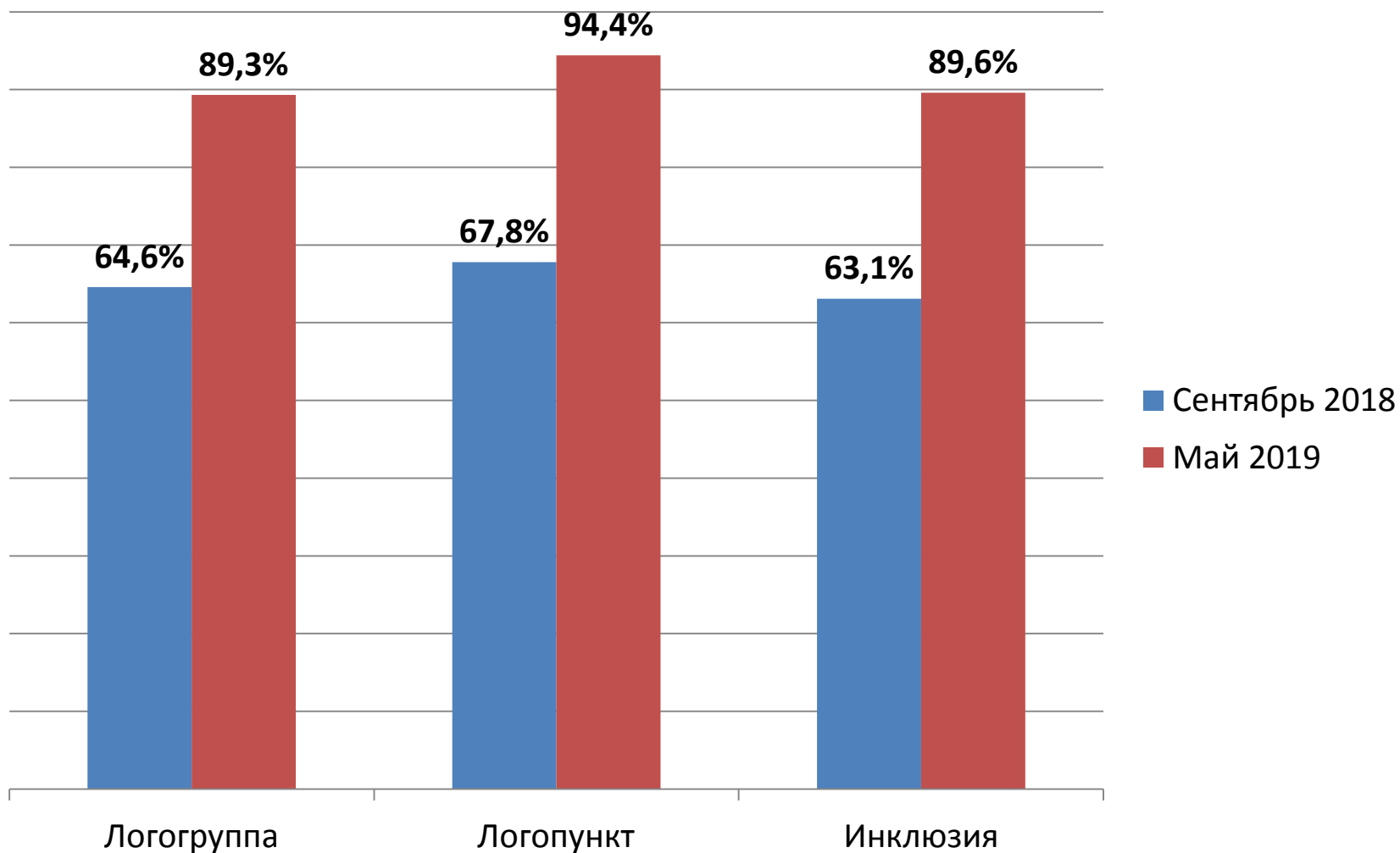
Результаты успешности выполнения заданий по компонентам речевого развития. Май 2019 г.



**Численность воспитанников с ограниченными возможностями здоровья по уровням речевого развития
2018 / 2019 учебный год**

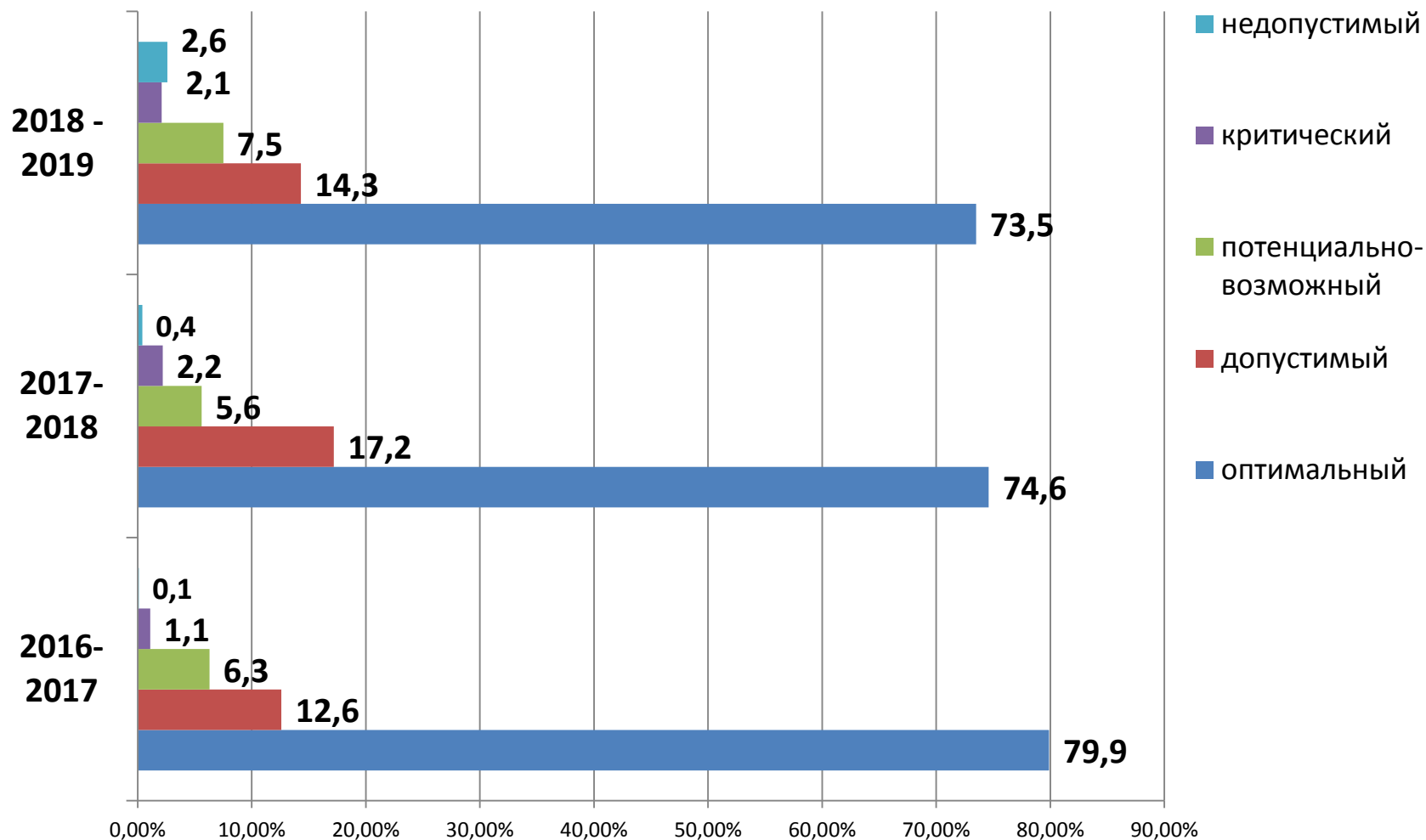


**Результаты успешности речевого развития воспитанников с ОВЗ
Сентябрь 2018 г. – май 2019 г.**



В процентах от численности участников исследования

Численность воспитанников по уровням речевого развития (данные за три года)



В процентах от численности участников исследования

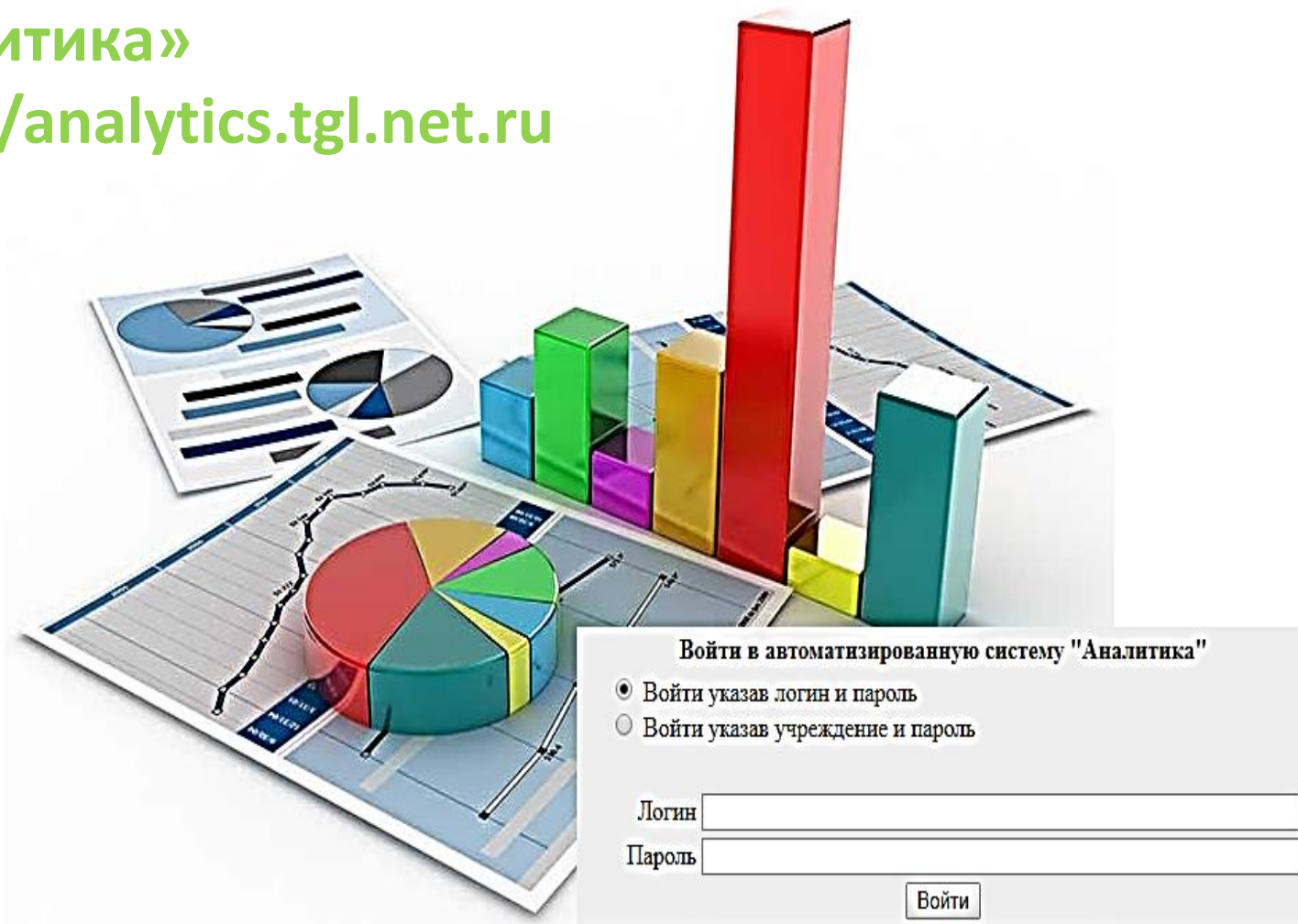
Причины выявленных негативных тенденций

- увеличение количества детей с нарушениями в развитии органического и функционального генеза, приводящие к различным нарушениям в работе речевого аппарата
- увеличение количества детей со сложной структурой речевых нарушений, обусловленных неврологической симптоматикой, наличие сопутствующих диагнозов различной симптоматики
- недостаточная дифференциация адаптированных ОП
- недостаточная эффективность системы, обеспечивающей взаимодействие специалистов
- формальное отношение к соблюдению индивидуального, системного подходов в реализации коррекционно-развивающей работы
- использование недостаточно эффективных технологий, программ коррекционной работы
- недостаточная эффективность взаимодействия педагогов с родителями воспитанников, низкая грамотность родителей в вопросах речевого развития ребенка

Автоматизированная информационная система

«Аналитика»

<https://analytics.tgl.net.ru>



Выбор исследования

Пользователь: MareshSV учебное заведение: МБУ детский сад № 43 "Гнездышко"

Мониторинги развития детей

Исследование развития детей в возрасте 2-3 лет

Логомониторинг. Речевое развитие детей с ОВЗ 6-7 лет

Удовлетворённость ДОУ

Предпосылки универсальных учебных действий

Алгоритм заполнения формы сдачи результатов мониторинга

Речевое развитие детей с ОВЗ 6-7 лет

Печать Меню Выйти из системы

Время проведения: сентябрь 2018 май 2019 **сентябрь 2019** май 2020

Алгоритм заполнения формы

Наименование ОУ	Возраст	Всего детей этого возраста	Из них обследовано	Ответственный (логопед, проводящий диагностику) (Фамилия, Имя, Отчество полностью, телефон)
МБУ детский сад № 43 "Гнездышко"	6-7 года		1	

Речевое развитие детей с ОВЗ 6-7 лет

Печать Меню

Время проведения: сентябрь 2018 май 2019 сентябрь 2019 **май 2020**

Алгоритм заполнения формы

Наименование ОУ	Возраст	Всего детей этого возраста	Из них обследовано	Ответственный (логопед, проводящий диагностику) (Фамилия, Имя, Отчество полностью, телефон)	Аналитический отчет (необходимо загрузить rtf)
МБУ детский сад № 43 "Гнездышко"	6-7 года		0		

Компоненты речевого развития

I Связная речь

II Грамматический строй речи

III Словарь

Об-

Состав-

ID ребенка (№ п/п в отчете учителя-логопеда)	Направленность группы	Получаемая помощь	Пол ребенка	Компоненты речевого развития																				
				I Связная речь				II Грамматический строй речи							III Словарь					IV Фонематический				
				Пересказ	Рассказ по картинкам	Итого	Итого %	Склонение существительных	Употребление предлогов	Приставочные глаголы	Образование прилагательных от существительных	Предложения по картинкам	Составление предложений из слов в нач. форме	Ошибки и ответы	Итого	Итого %	Речевые классификации	Толковые слова	Антонимы	Синонимы	Итого	Итого %	Ошибки	Составление слов по звукам
Итого / Среднее	Общеразвивающая	Группа	М																					
	Компенсирующая	ЛогоПункт																						
		ЛогоПунктОВЗ	Ж																					
	Оздоровительная	Инклюзия																						

Добавить строку

Внимание! Если заполненная ячейка после перехода к следующей долго остаётся желтой или зелёной, то значит информация не сохраняется. Необходимо повторно отредактировать желто-зелёную ячейку, а если это не помогает, то обновить страницу и вновь заполнить.

ID ребенка (№ п/п в отчете учителя-логопеда)	Направленность группы	Получаемая помощь	Пол ребенка	Пересказ	Рассказ по картинкам	Итого	Итого
		ЛогоПунктОВЗ	м			0	
Итого / Среднее	Общеразвивающая	Группа	М				
	Компенсирующая	ЛогоПункт		0	0	0	

отчете учителя-логопеда)	группы	мощь	бенка	Пересказ	сказ по картинкам	Итого
		ЛогоПункт	м			0
Итого / Среднее	Общеразвивающая	ЛогоПункт	М			
	Компенсирующая	ЛогоПунктОВЗ		0	0	0

ID ребенка (№ п/п в отчете учителя-логопеда)	Направленность группы	Получаемая помощь	Пересказ	картинкам
		ЛогоПунктОВЗ	м	
Итого / Среднее	Общеразвивающая	Группа	ж	
	Компенсирующая	ЛогоПункт	М	0

Как добавить, удалить строку?

Не оставляйте незаполненных строк. Количество добавленных строк должно равняться количеству детей в обследовании!

Пол	Ребенка	компоненты речевого развития																						за весь тест						
		I Связная речь				II Грамматический строй речи								III Словарь				IV Фонематические процессы				V Слоговая структура слова. Произнесение слов		VI Звуко-произношение. Называние картинок		Баллы	Процент выполнения	Уровень успешности		
Песказ	Рассказ по картинкам	Итого	Итого %	Склонение существительных	Употребление предлогов	Приставочные глаголы	Образование прилагательных от существительных	Предложения по картинкам	Составные предложения из слов в нач. форме	Ошибки и ответы	Итого	Итого %	Речевые классификации	Толкование слов	Антонимы	Синонимы	Итого	Итого %	Ошибки	Составление слов по звукам	Определение колва и послед. звуков в слове	Итого	Итого %	Слоговая структура слова. Произнесение слов	Звуко-произношение. Называние картинок					
3	м	1	3	4	33.3	4	5	5	5	5	5	34	40.5	6	8	6	7	27	56.3	5	7	8	20	55.6	5	8	98	48	V	
	ж	6	6	12	100	2	2	2	6	7	4	27	32.1	7	7	9	12	35	72.9	12	0	5	17	47.2	12	12	115	56.4	IV	
	М 1																												I	
	1																												II	
		3.5	4.5	8	66.7	3	3.5	3.5	5.5	6	4.5	4.5	30.5	36.3	6.5	7.5	7.5	9.5	31	64.6	8.5	3.5	6.5	18.5	51.4	8.5	10	106.5	52.2	III
	1																												IV 1	
	Ж 1																												V 1	
																													-	

Добавить строку

ная ячейка после перехода к следующей долго остаётся желтой или зелёной, то значит информация не сохраняется но отредактировать желто-зелёную ячейку, а если это не помогает, то обновить страницу и вновь заполнить. проверки сохранения введенной информации достаточно обновить страничку (клавишей F5).

“Качество образования зависит от значительного числа различных факторов, но в первую очередь оно зависит от людей - тех, кто учит и тех, кто учится”

Постановление Государственной думы от 23.07.2019

Качество образования – стратегический приоритет Российской Федерации

СПАСИБО ЗА ВНИМАНИЕ!

