

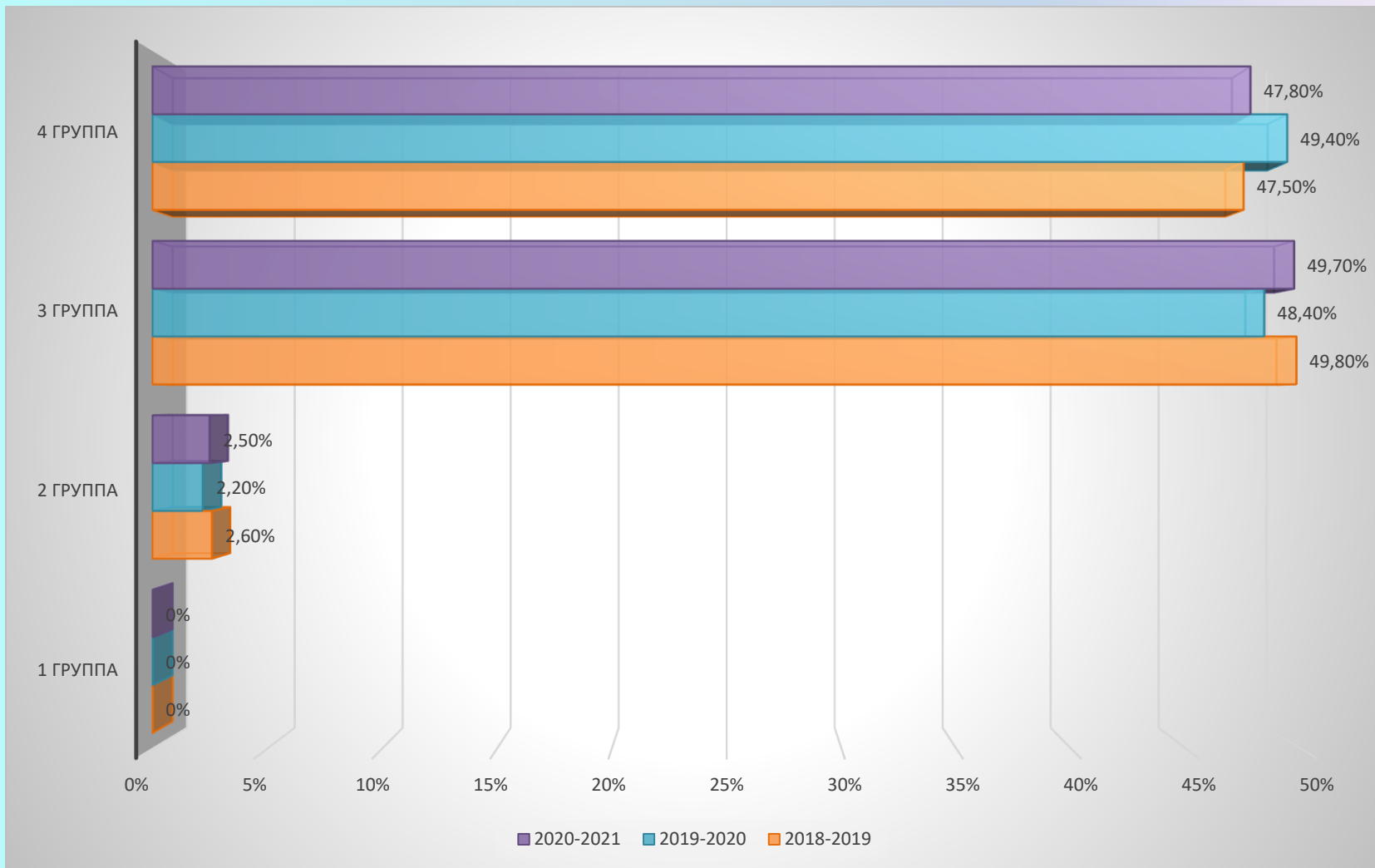
**Использование результатов  
мониторинговых исследований  
образовательной среды и  
индивидуально-психологического  
развития воспитанников для повышения  
качества образования в ДОУ**

**Гриценко Анастасия Николаевна,  
педагог-психолог МАОУ ДПО ЦИТ**

# **Результаты социопсихологического мониторинга развития детей 2-3 лет – воспитанников муниципальных образовательных учреждений г. о. Тольятти**

Исследование проводилось в **сентябре – ноябре 2020** года педагогами- психологами **61** муниципальных образовательных учреждений городского округа Тольятти

Всего было обследовано **2283** детей, что составляет **72%** от общего количества детей 2-3 лет



**Численность детей 3 и 4 группы развития составляет 97,5%:**

- **47,8% детей (4 группа развития)**
- **49,7% детей (3 группа развития)**
- **2,5% детей (2 группа развития)**

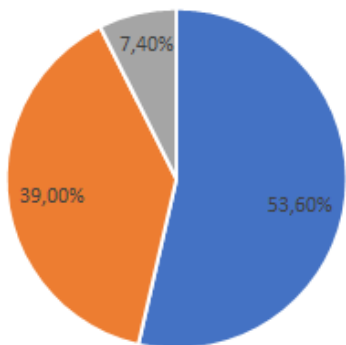
# **Результаты мониторингового исследования «Удовлетворенность участников образовательного процесса деятельностью муниципальных образовательных учреждений городского округа Тольятти, реализующих основные образовательные программы дошкольного образования, в 2020-2021 учебном году»**

Исследование проводилось в **декабре 2020 года** педагогами-психологами **64 муниципальных дошкольных образовательных учреждений** городского округа Тольятти

В исследовании принимали участие:

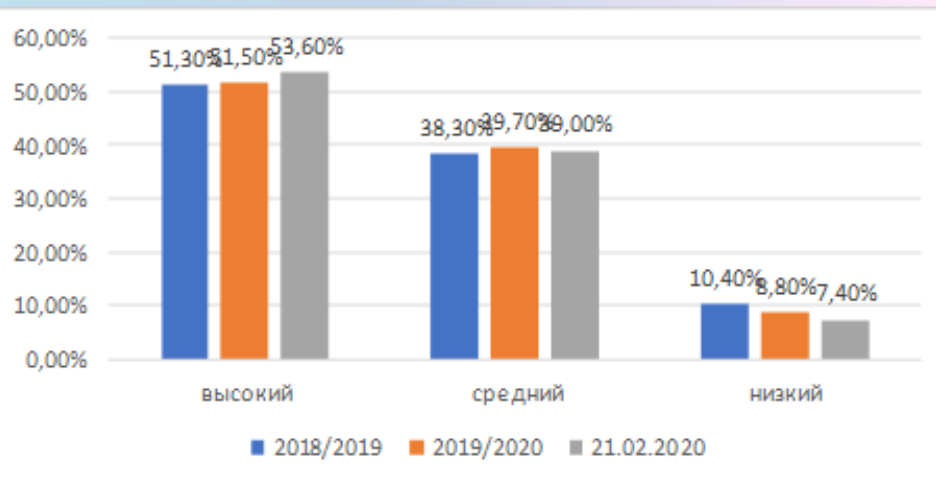
- **3911** воспитанников подготовительных к школе групп МОУ;
- **3625** родителей воспитанников подготовительных к школе групп МОУ;
- **1916** педагогов МОУ (из них **1583** человека – воспитатели)

# Удовлетворенность воспитанниками жизнедеятельностью в детском саду (по уровням):



■ Высокий ■ Средний ■ Низкий

## результаты за 3 учебных года



■ 2018/2019 ■ 2019/2020 ■ 21.02.2020

## Распределение детей по показателям удовлетворенности:



■ Взаимодействие со сверстниками, педагогами  
■ Отношение к детскому саду, группе  
■ Эмоц. состояние в детском саду

# Результаты исследования удовлетворенности родителей воспитанников деятельностью дошкольного образовательного учреждения:

Показатели	Низкий уровень		Средний уровень		Высокий уровень	
	Чел.	%	чел.	%	чел.	%
<b>Общая комфортность среды</b>	2	<b>0,06</b>	213	<b>5,88</b>	3410	<b>94,06</b>
<b>Взаимодействие детей и взрослых</b>	3	<b>0,08</b>	216	<b>5,96</b>	3406	<b>93,96</b>
<b>Взаимодействие с семьями и социокультурным окружением</b>	10	<b>0,3</b>	438	<b>12,1</b>	3177	<b>87,6</b>
<b>Реализация образовательных программ</b>	18	<b>0,5</b>	447	<b>12,3</b>	3160	<b>87,2</b>
<b>Обеспечение безопасности жизнедеятельности, охрана здоровья детей</b>	2	<b>0,06</b>	120	<b>3,3</b>	3503	<b>96,64</b>
<b>Кадровое обеспечение</b>	13	<b>0,4</b>	364	<b>10,0</b>	3248	<b>89,6</b>

## Результаты исследования удовлетворенности педагогов жизнедеятельностью в образовательном учреждении:

Аспекты жизнедеятельност и/ Уровень	Высокий уровень (чел. в %)			Средний уровень (чел. в %)			Низкий уровень (чел. в %)		
	2018/ 2019	2019/ 2020	2020/ 2021	2018/ 2019	2019/ 2020	2020/ 2021	2018/ 2019	2019/ 2020	2020/ 2021
Учебный год									
Организация труда	64,3	67,8	70,5	30,5	31,2	28,6	5,3	1	0,9
Личностные качества	64,1	68,1	68,7	31,4	31,6	30,8	4,5	0,3	0,4
Отношения с коллегами	70,6	74,0	77,2	24,7	25,5	22,4	4,7	0,5	0,4
Отношения с детьми и родителями	85,6	88,8	90,55	10	11,2	9,4	4,4	0	0,05
Обеспечение деятельности педагога	54,5	60,5	59,7	40,5	38,5	39,7	5	1,0	0,6

# Результаты исследования сформированности профессиональных компетенций педагога дошкольного образования:

## Уровень образования педагогов (за учебных 3 года)

Образование	Численность педагогов (в%)		
	2018/2019 учебный год	2019/2020 учебный год	2020/2021 учебный год
<b>высшее профессиональное</b>	<b>39,3</b>	<b>33,3</b>	<b>40,3</b>
<b>среднее профессиональное</b>	<b>54,2</b>	<b>53,9</b>	<b>55,2</b>
<b>получаю высшее профессиональное образование</b>	<b>2,9</b>	<b>2,4</b>	<b>1,3</b>
<b>получаю среднее профессиональное образование</b>	<b>1,6</b>	<b>1,7</b>	<b>1,1</b>
<b>имею переподготовку, курсы</b>	<b>1,5</b>	<b>2,3</b>	<b>2,0</b>
<b>другое</b>	<b>0,5</b>	<b>0,4</b>	<b>0,1</b>

## «Отношение к профстандарту» (за 3 учебных года):

Отношение к профстандарту	Численность педагогов (в%)		
	2018/2019 учебный год	2019/2020 учебный год	2020/2021 учебный год
<b>«положительное»</b>	<b>36,1</b>	<b>39,3</b>	<b>38,9</b>
<b>«скорее положительно»</b>	<b>56,1</b>	<b>55,6</b>	<b>57,1</b>
<b>«скорее отрицательно»</b>	<b>2,3</b>	<b>1,7</b>	<b>0,8</b>
<b>«отрицательно»</b>	<b>0,2</b>	<b>0,1</b>	<b>0,3</b>
<b>нет ответа/ затрудняюсь с ответом</b>	<b>5,3</b>	<b>3,3</b>	<b>2,9</b>



## «Знание профстандарта» (за учебных 3 года)

Знание профстандарта	Численность педагогов (в%)		
	2018/2019 учебный год	2019/2020 учебный год	2020/2021 учебный год
<b>«хорошо знаю»</b>	<b>26,5</b>	<b>30,3</b>	<b>33,3</b>
<b>«прочитал»</b>	<b>61,5</b>	<b>60,4</b>	<b>58,5</b>
<b>«пробежал глазами»</b>	<b>6,5</b>	<b>6</b>	<b>5,6</b>
<b>«не читал, но слышал»</b>	<b>4,9</b>	<b>2,7</b>	<b>2,1</b>
<b>«плохо не знаю»</b>	<b>0,6</b>	<b>0,6</b>	<b>0,5</b>

## «Соответствие профстандарту» (за 3 учебных года):

Соответствие профстандарту	Численность педагогов (в%)		
	2018/2019 учебный год	2019/2020 учебный год	2020/2021 учебный год
<b>«полностью соответствую»</b>	<b>57,6</b>	<b>63,8</b>	<b>67,8</b>
<b>«частично соответствую»</b>	<b>41,1</b>	<b>36,1</b>	<b>31,2</b>
<b>«не соответствую»</b>	<b>0,1</b>	<b>0,1</b>	<b>0</b>
<b>другое</b>	<b>1,2</b>	<b>0</b>	<b>0</b>

## Результаты распределения воспитателей по уровням профессиональных компетенций

Уровень	Компетенции													
	1. Знание нормативных и научных основ		2. Создание условий образовательной среды		3. Мониторинг развития и достижения детьми результатов		4. Организация образовательной деятельности		5. Уход и присмотр (до 3-х лет)		6. Коррекционно-развивающая работа. Инклюзивное образование		7. Взаимодействие участников образовательных отношений	
	чел.	%	чел.	%	чел.	%	чел.	%	чел.	%	чел.	%	чел.	%
Неудовлетворительный	0	<b>0</b>	1	<b>0,1</b>	0	<b>0</b>	0	<b>0</b>	2	<b>0,1</b>	8	<b>0,6</b>	1	<b>0,1</b>
Недостаточный	4	<b>0,2</b>	1	<b>9,1</b>	2	<b>0,1</b>	1	<b>0,1</b>	8	<b>0,5</b>	15	<b>0,9</b>	1	<b>0,1</b>
Достаточный /средний	96	<b>6,1</b>	42	<b>2,6</b>	75	<b>4,7</b>	73	<b>4,6</b>	93	<b>5,9</b>	151	<b>9,5</b>	51	<b>3,2</b>
Хороший	825	<b>52,1</b>	649	<b>41</b>	734	<b>46,4</b>	733	<b>46,3</b>	761	<b>48,1</b>	760	<b>48</b>	692	<b>43,7</b>
Высокий	658	<b>41,6</b>	890	<b>56,2</b>	772	<b>48,8</b>	776	<b>49,0</b>	719	<b>45,4</b>	649	<b>41</b>	838	<b>52,9</b>

## Результаты оценки сформированности компетенций по направлениям профессиональной деятельности воспитателя

№	Компетентность  Учебный год	Среднее значение (в баллах)		
		2018/ 2019	2019/ 2020	2020/ 2021
1	Знание нормативных и научных основ профессиональной деятельности	3,08	3,15	3,18
2	<b>Создание условий образовательной среды</b>	<b>3,32</b>	<b>3,35</b>	<b>3,38</b>
3	Мониторинг развития и достижения детьми планируемых результатов	3,17	3,23	<b>3,37</b>
4	Организация образовательной деятельности	3,13	3,22	3,27
5	Образование, уход и присмотр детей раннего возраста (до 3-х лет)	3,12	3,2	3,23
6	Коррекционная работа, инклюзивное образование	3,05	3,12	3,15
7	<b>Взаимодействие участников образовательных отношений</b>	<b>3,28</b>	<b>3,32</b>	<b>3,35</b>

## Заключение

**87 % педагогов** имеют высокий уровень удовлетворенности жизнедеятельностью в образовательном учреждении и своим положением в нем.

**97,6 % родителей удовлетворены** деятельностью дошкольного образовательного учреждения, которое посещает их ребенок, на высоком уровне.

**53,6 % детей** на высоком уровне удовлетворены жизнедеятельностью в детском саду.

**67,8 % воспитателей** считают, что имеют оптимальный уровень сформированности профессиональных компетенций.

# Спасибо за внимание!

**Шехтман Ирина Вячеславовна, 95-96-53,  
Гриценко Анастасия Николаевна, 95-96-59**

**<https://metod.tgl.net.ru/>**