

# **РАБОТА С РОДИТЕЛЯМИ В СООТВЕТСТВИИ С НОМИНАЦИЕЙ**

**5.1. Формы работы с родителями по  
данному направлению**

**5.2. Формы обратной связи с семьями  
воспитанников по проблеме**

## **5.1. Формы работы с родителями по данному направлению**



**Форма работы – это определенный набор инструментов педагога, который он использует для вовлечения родителей в образовательный и воспитательный процесс**

# ФОРМЫ РАБОТЫ С РОДИТЕЛЯМИ



## КРИТЕРИИ ОЦЕНИВАНИЯ



Сочетание  
инновационных  
(интерактивных) и  
традиционных  
форм работы с  
родителями



Участие  
родителей в  
образовательном  
процессе ДОО



Участие всех  
специалистов  
ДОО в работе с  
родителями



Организация  
совместной  
активности  
детей и  
родителей

## ФОРМЫ РАБОТЫ С РОДИТЕЛЯМИ

Традиционные формы

Инновационные  
(интерактивные)  
формы

АКТИВНОЕ УЧАСТИЕ РОДИТЕЛЕЙ



## ФОРМЫ РАБОТЫ С РОДИТЕЛЯМИ

ФОРМЫ РАБОТЫ	ЦЕЛЬ, СОДЕРЖАНИЕ	РЕЗУЛЬТАТИВНОСТЬ

**АНАЛИЗ РЕЗУЛЬТАТОВ УЧАСТИЯ РОДИТЕЛЕЙ  
В ОБРАЗОВАТЕЛЬНОМ ПРОЦЕССЕ  
(АНАЛИТИЧЕСКАЯ СПРАВКА)**



## **5.2. Формы обратной связи с семьями воспитанников по проблеме**



**Обратная связь – в самом широком понимании ответная реакция человека или группы людей на получаемую информацию или совершаемое действие**

# ФОРМЫ ОБРАТНОЙ СВЯЗИ С СЕМЬЯМИ ВОСПИТАННИКОВ



## КРИТЕРИИ ОЦЕНИВАНИЯ

Разнообразие  
форм установления  
обратной связи

Обобщение и анализ  
результатов

Учет результатов  
обратной связи в  
организации  
образовательного  
процесса и  
управлении ДОО

## ФОРМЫ ОБРАТНОЙ СВЯЗИ

ФОРМЫ	ЦЕЛЬ, СОДЕРЖАНИЕ	РЕЗУЛЬТАТИВНОСТЬ	ФОРМА ФИКСАЦИИ

### АНАЛИЗ РЕЗУЛЬТАТОВ ОБРАТНОЙ СВЯЗИ (АНАЛИТИЧЕСКАЯ СПРАВКА)





# **МОНИТОРИНГ РЕЗУЛЬТАТИВНОСТИ РЕШЕНИЯ ЗАДАЧИ**

**6.1. Систематичность и результаты  
контроля по данному направлению**

# СИСТЕМНОСТЬ И РЕЗУЛЬТАТЫ КОНТРОЛЯ



## КРИТЕРИИ ОЦЕНИВАНИЯ



Обоснованность  
содержания и  
методов контроля

Систематичность

Результаты контроля

**МОНИТОРИНГ**

**ЦЕЛИ И СОДЕРЖАНИЕ КОНТРОЛЯ**

**РЕЗУЛЬТАТЫ КОНТРОЛЯ**

**ТЕМАТИЧЕСКИЙ  
КОНТРОЛЬ**

**ОПЕРАТИВНЫЙ  
КОНТРОЛЬ**

**ФРОНТАЛЬНЫЙ  
КОНТРОЛЬ**

**ВЫВОДЫ, ИТОГОВЫЕ РЕКОМЕНДАЦИИ**

**СВЯЗЬ С ПЛАНИРОВАНИЕМ,  
ЦЕЛЮ, ЗАДАЧАМИ**



# ТРЕБОВАНИЯ К МАТЕРИАЛАМ, ПРЕДОСТАВЛЯЕМЫМ НА КОНКУРС



## В ПЕЧАТНОМ ВИДЕ

Формат бумаги А4, шрифт Times New Roman, размер шрифта – 14, межстрочный интервал – полуторный, поля: верхнее, нижнее – 2 см, левое – 3 см, правое – 1,5 см

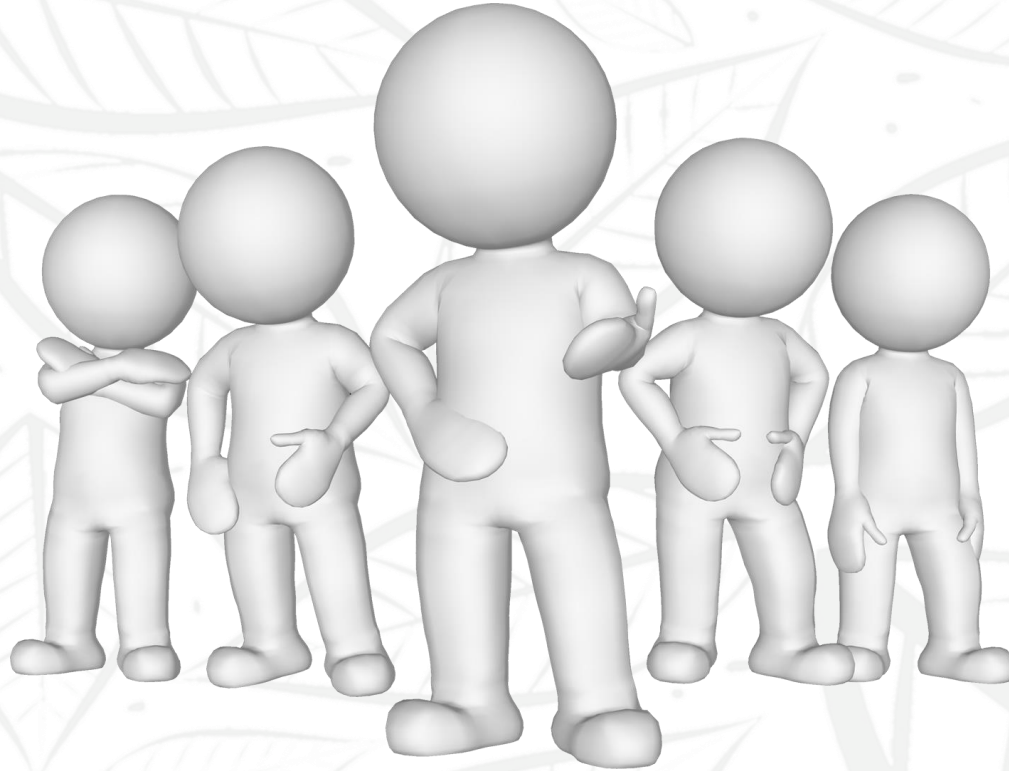
Презентация инновационной деятельности ДОО прилагается в виде слайд-шоу

К материалам в печатном виде приложением оформляются видеоматериалы, размещаемые на DVD-диске

## В ЭЛЕКТРОННОМ ВИДЕ

Материалы размещаются на Яндекс Диске участника Конкурса в PDF-формате, с указанием в названии номера образовательной организации и конкурса

Внутри папки-портфолио материалы размещаются по разделам в соответствии с критериями оценивания



**СПАСИБО  
ЗА  
ВНИМАНИЕ!**