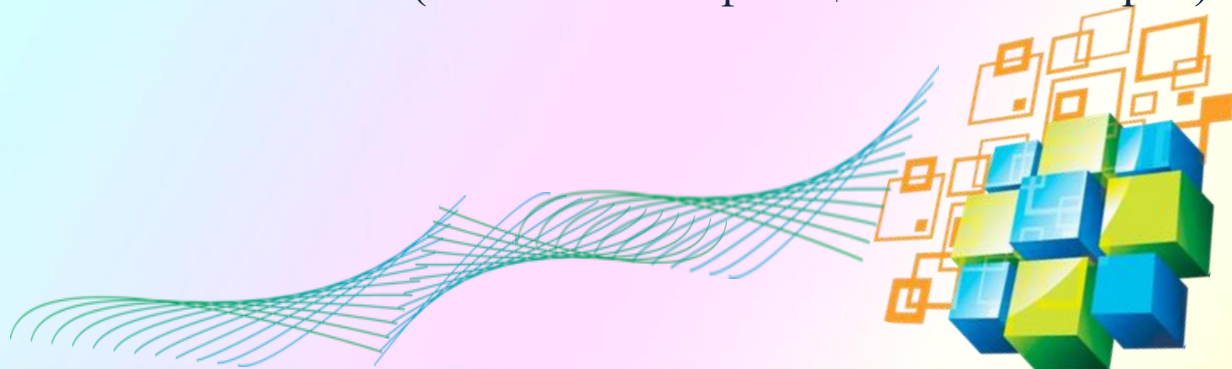


Муниципальное бюджетное дошкольное образовательное учреждение
детский сад № 76 «Куколка» г. о. Тольятти

Карта мастера

как средство развития познавательного интереса у дошкольников

Педагог: Надежда Александровна Федосеева
(высшая квалификационная категория)



**Формирование креативной,
творческой личности - одна из задач развития
современной системы образования, которая отражена
в Законе Российской Федерации «Об образовании»**

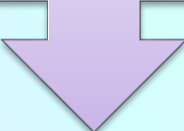


Мыслить, используя весь творческий и интеллектуальный потенциал

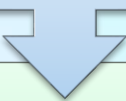


Задачи познавательного развития по ФГОС

Развитие интересов детей, любознательности и познавательной мотивации



Формирование познавательных действий, становление сознания



Развитие воображения и творческой активности



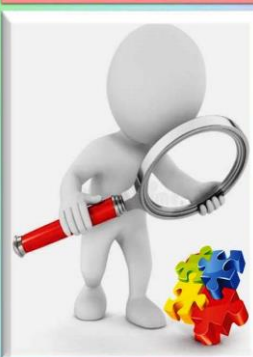
Формирование первичных представлений о себе, других людях, объектах окружающего мира

КАРТА МАСТЕРА

Осознание проблемы,
поиск вариантов ее решения



Рассматривание модели
и выделение частей, элементов



Выбор материалов
и партнёра



Эксклюзивность



Изготовление поделки



Обыгрывание поделки



Это уникальное и простое средство,
способствующий реализации самостоятельной
деятельности детей, направленного на
развитие их творческого и интеллектуального
потенциала



Результаты



Исследуют

Договариваются, рассуждают

Взаимодействуют

Инициативность

Самостоятельность

Повышение мотивации



Преимущества метода КАРТЫ МАСТЕРА

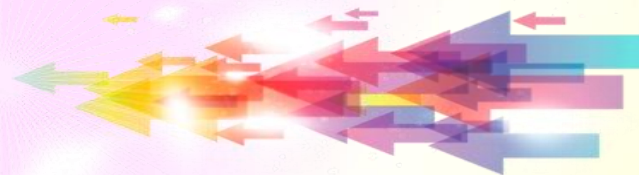
Наглядность

Запоминаемость

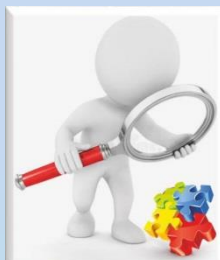
Информативность

Креативность

Инновационность



КАРТА МАСТЕРА

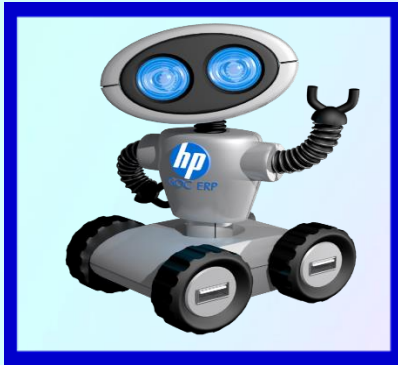


**Осознание проблемы,
поиск вариантов ее решения**

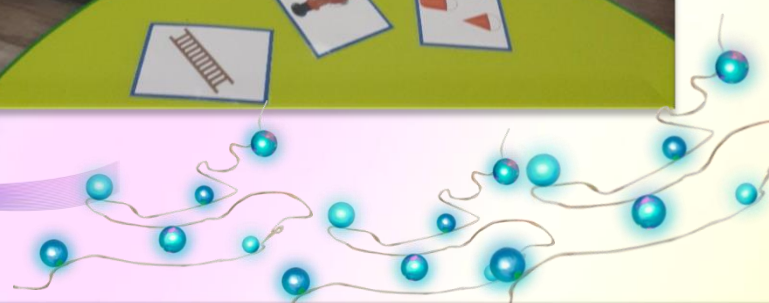


Рассматривание моделей





Выделение частей, элементов



Обязательные требования к поделке



Выбор материалов и партнера



ЭКСКЛЮЗИВНОСТЬ



Изготовление поделки



Обыгрывание поделки



Мастером может быть как педагог, так и ребенок



Выставка «Волшебная ручка»



Виртуальная
презентация
поделки

Спасибо за внимание!

