

Муниципальное бюджетное
дошкольное образовательное учреждение
детский сад № 46 "Игрушка" городского округа Тольятти



«Технологии дополненной реальности как
перспективное направление музейной
педагогике»

*Зайнутдинова Лилия Рамильевна,
заведующий;*

*Щербакова Оксана Вячеславовна,
заместитель заведующего по ВМР*

Музей –

**это смесь искусства и истории,
документа и романа, которая
посылает нам через многие годы
луч света и доносит уникальные
по ценности опыт и знания.**

Ф. Дзери

Музейная педагогика – это область научно-практической деятельности, имеющей тенденцию к саморазвитию в интегративную область знания, пограничную с музеологией, педагогикой, психологией, социологией и культурологией и являющаяся основой реализации культурно образовательного потенциала музея.

Музейная педагогика начала формироваться на рубеже 19–20 вв., когда выделение работы с посетителем в особое направление сопровождалось ее теоретическим осмыслением.

В научный оборот термин вошел в 1934 г. (Я. К. Фризен).

«Музейная педагогика в ДОО» - это симбиоз творческой деятельности всего педагогического коллектива, который знакомит дошкольников с феноменами окружающего мира, приобщает к системе общечеловеческих ценностей, к истории, обогащает патриотические чувства и развивает художественный вкус.

Объектом музейной педагогики является посетитель музея, а предметом – педагогическое управление взаимодействием музея с посетителем»

В настоящее время в дошкольной музейной педагогике можно выделить два крупных направления:

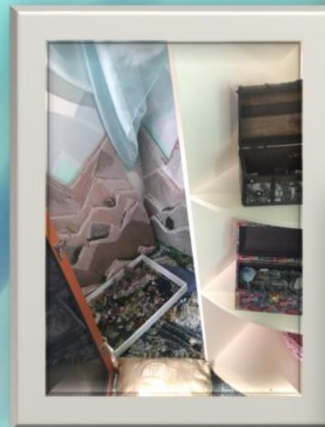
1. Сотрудничество детского сада с музеями
2. Создание и использование мини-музеев в дошкольном учреждении.



Любая экспозиция должна учитывать следующую логическую цепочку:

**восприятие — понимание — осмысливание —
закрепление — применение.**

Смотр - конкурс «Музей в группе»



Музей улиц города



Музей путешествий



Музей хлеба



Музей макарон



Музей «Погремушка - моя первая игрушка»



Музей «Волшебные вещи»



Музей «Театральный сундучок»

Театральный сундучок



Музей пирамидки



ТЕХНОЛОГИЯ ДОПОЛНЕННОЙ РЕАЛЬНОСТИ (AUGMENTED REALITY, AR)

- это технология добавления, внедрения в реальную жизнь, в трехмерное поле восприятия человека виртуальной информации, которая воспринимается как элементы реальной жизни.

Источники:

Википедия. Статья «[Дополненная реальность](#)»,
Wikipedia «[Augmented reality](#)»

ДОПОЛНЕННАЯ РЕАЛЬНОСТЬ (AUGMENTED REALITY)

- Результат введения в поле восприятия любых сенсорных данных с целью дополнения сведений об окружении и улучшения восприятия информации.
- «С помощью передовых технологий дополненной реальности («компьютерное» зрение, распознавание объектов) информация о реальном окружающем мире становится для пользователя интерактивной с возможностью цифрового взаимодействия. Искусственная информация об окружающей среде и её объектах может быть наложена на реальный мир»

Источники:

Википедия. Статья «[Дополненная реальность](#)»,
Wikipedia «[Augmented reality](#)»

В музейной педагогике для дошкольников
дополненная реальность может использоваться

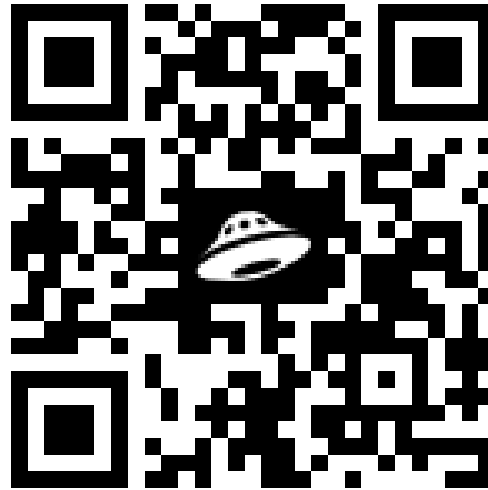
(на основе игровой деятельности) как:

- источники информации;
- обучающие приложения;
- модели объектов и процессов;
- приложения для тренировки навыков;
- мотивирующий фактор.

Визуализация сюжетных картинок

Визуализация физических явлений

Визуализация предметов окружающего мира







Спасибо за внимание