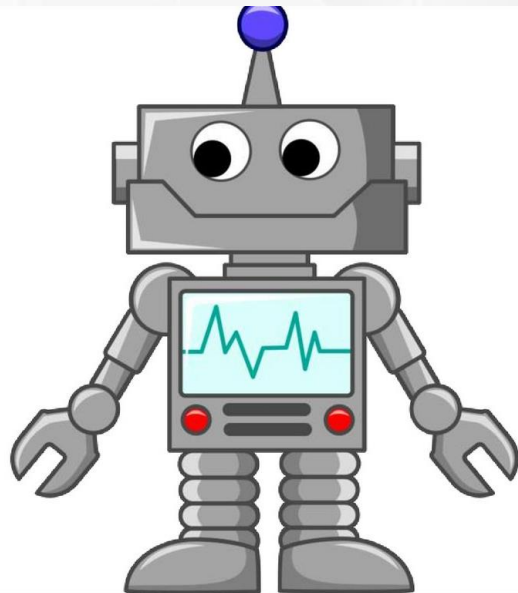
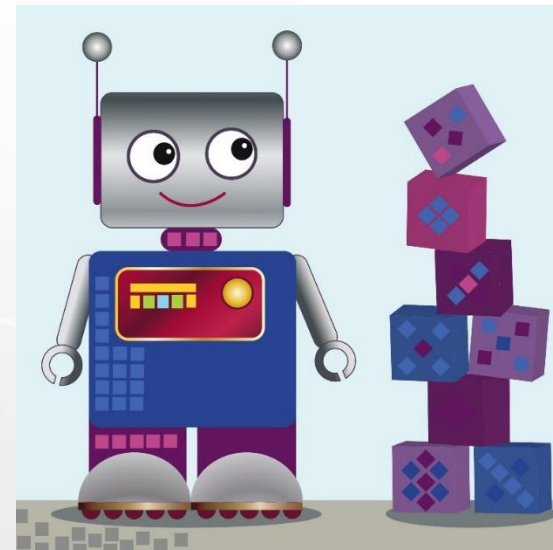


Муниципальное дошкольное образовательное учреждение
детский сад № 5 «Филиппок»

**«Развитие любознательности
старших дошкольников
в процессе детского конструирования и
робототехники»**



Ермакова Елена Евгеньевна,
учитель - дефектолог

2023 год



Познавательное развитие включает:

любопытство

любопытность

познавательный активность

Познавательная инициатива (активность)



Компоненты познавательного интереса

3-4 года I стадия:

- представления бессистемны;
- интерес не дифференцирован;
- интерес к конструированию;
- наличие познавательных вопросов предметного характера



4 – 5 лет II стадия:

- дифференциация представлений об окружающем;
- интерес к познанию явных и существенных свойств предмета;
- конкретизация и усложнение познавательных вопросов

6 – 7 лет III стадия:

- представления системны;
- наличие интереса к выявлению закономерностей, установлению причинно-следственных связей;
- возникновение познавательных вопросов причинно-следственного характера, рассуждений

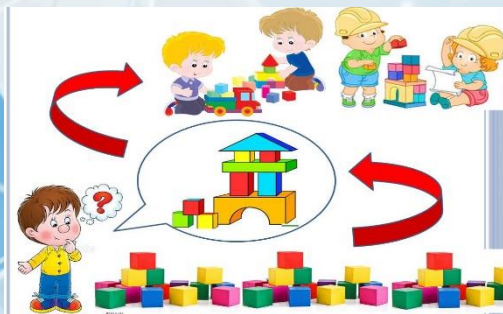
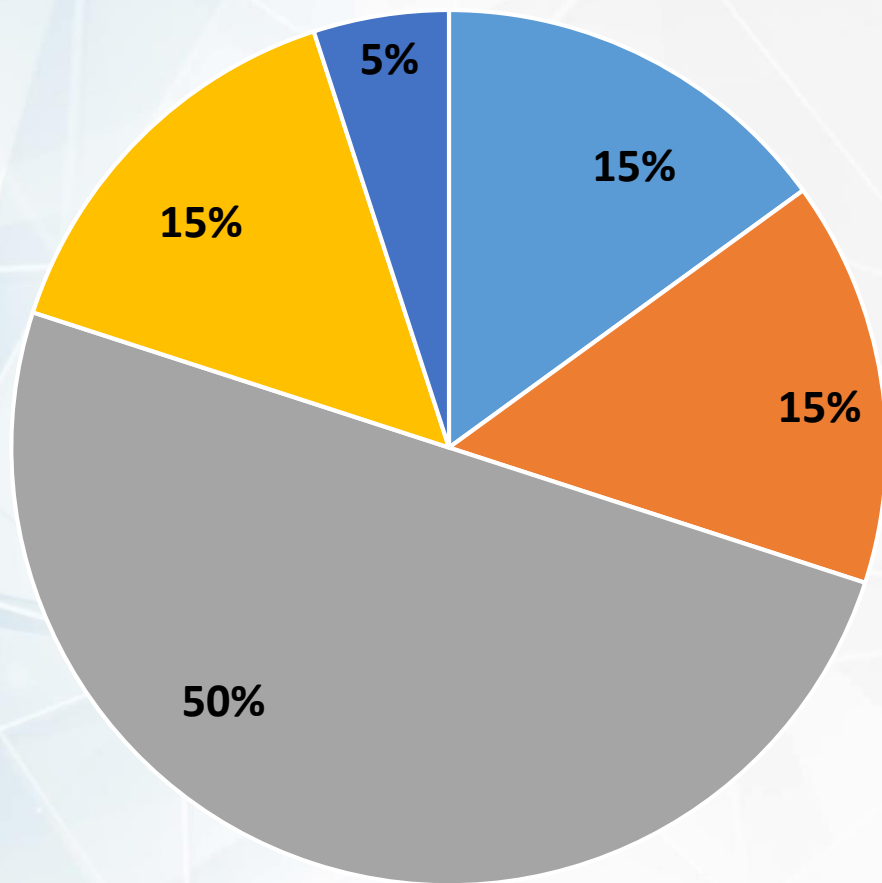


Шкала оценки проявления познавательной инициативности (Е.О. Смирнова)

Баллы	Проявление познавательной инициативности
0 баллов	Отсутствие предметно-практических действий и вопросов
1 балл	Ситуативная деятельность – манипуляции яркими, необычными предметами. Отдельные простые вопросы относительно ярких картинок – «кто? что?»
2 балла	Проявляет избирательный интерес к предметам, манипулирует ими, обнаруживая их возможности, Многократно воспроизводит действия. Задает 1 - 2 простых вопроса типа «что это, кто это?»
3 балла	Интерес к предметам избирательный, осуществляет разнообразные вариативные действия, высказывает Простые предположения и обобщения по содержанию картинок. Задает отдельные вопросы типа «почему», «откуда» и пр.
4 балла	Способен к простому рассуждению, задает 2 – 3 вопроса типа «почему» или «зачем». Активно исследует окружающую обстановку
5 баллов	Рассуждает, задает сложные вопросы (не менее 5), стремится понять Причинно-следственные связи. Активно исследует окружающую обстановку



Результаты познавательной инициативы в робототехнике:



■ оч.низкий ■ низкий ■ средний ■ в.среднего ■ высокий

Коррекционно - педагогическая работа по познавательной инициативе в робототехнике:

младший
возраст

Внешние признаки

средний возраст

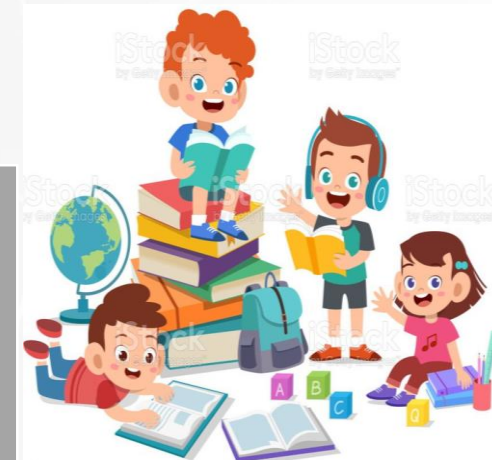
**Внутренние
признаки**

старший возраст

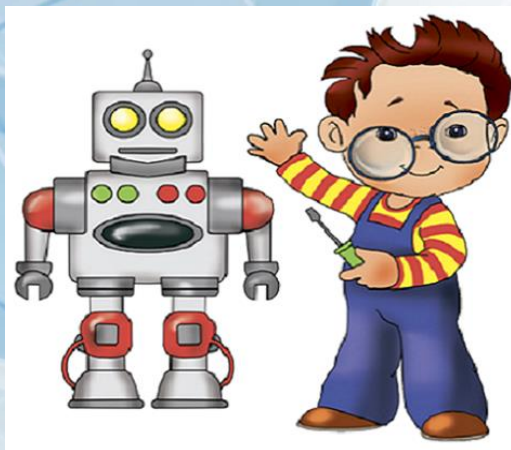
**Причинно -
следственные
связи**

подготовительная
группа

**Установление
закономерностей**



«Ромашка вопросов и ответов»



Показатели
сформированности
познавательной инициативы
в конструировании

доводит начатое дело до конца

самостоятельно планирует
свою деятельность

контролирует свои действия

оценивает свои действия

переносит освоенные
робототехнические навыки
в игру



Спасибо за внимание!

