

# ДЕТСКАЯ БОЛЬНИЦА



# Вестибюль детской больницы



# Гардеробная в детской больнице



Во время пребывания в детской больницы посетитель должен надеть бахилы.

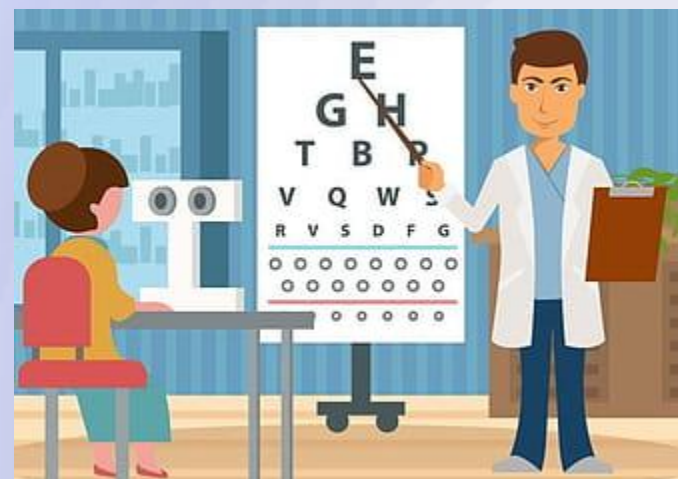
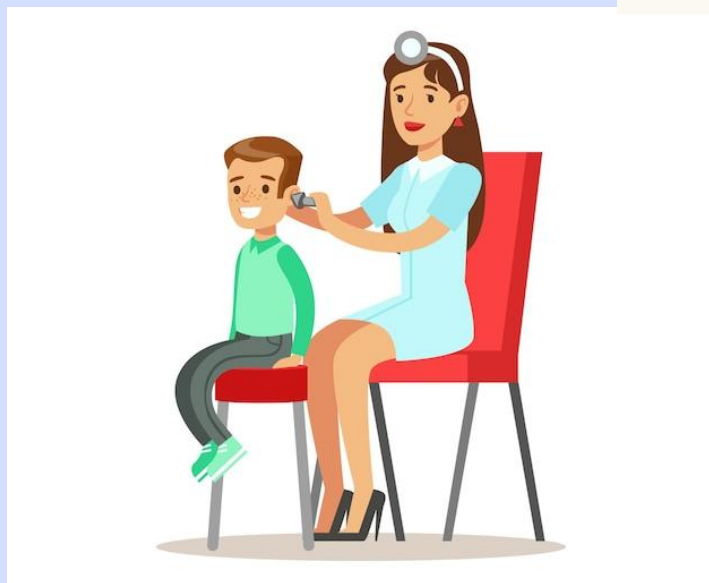
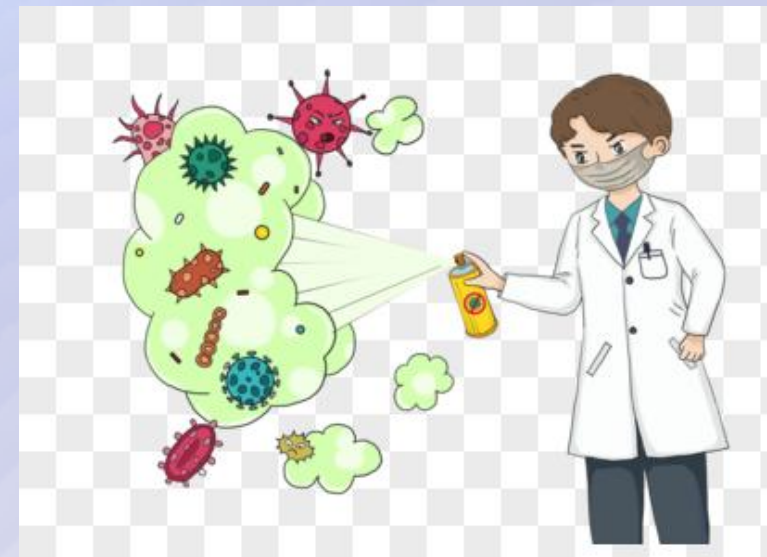


# Окно информации

- Найти нужное отделение или кабинет можно спросив у дежурного
- В окне «Информация»



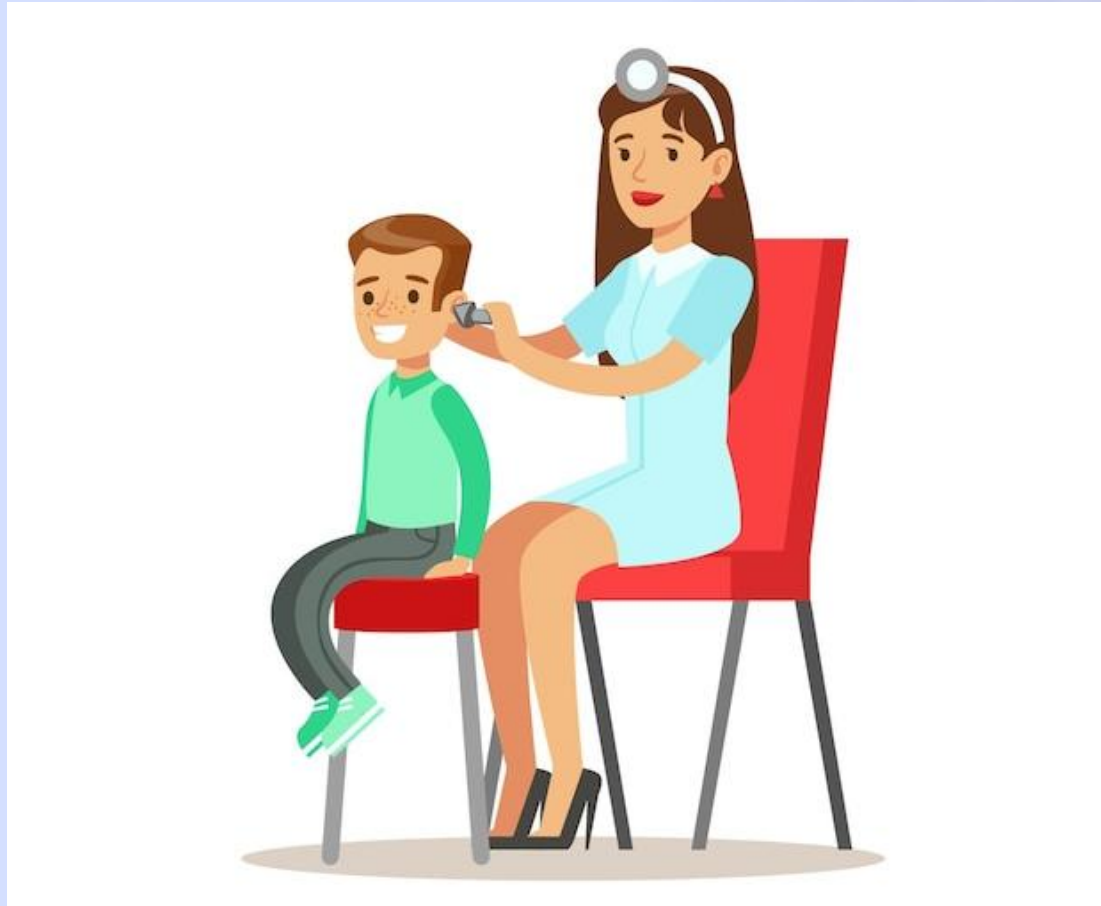
# Отделения в детской больнице



Врач который лечит детей, называется – педиатр.  
Педиатрическое отделение



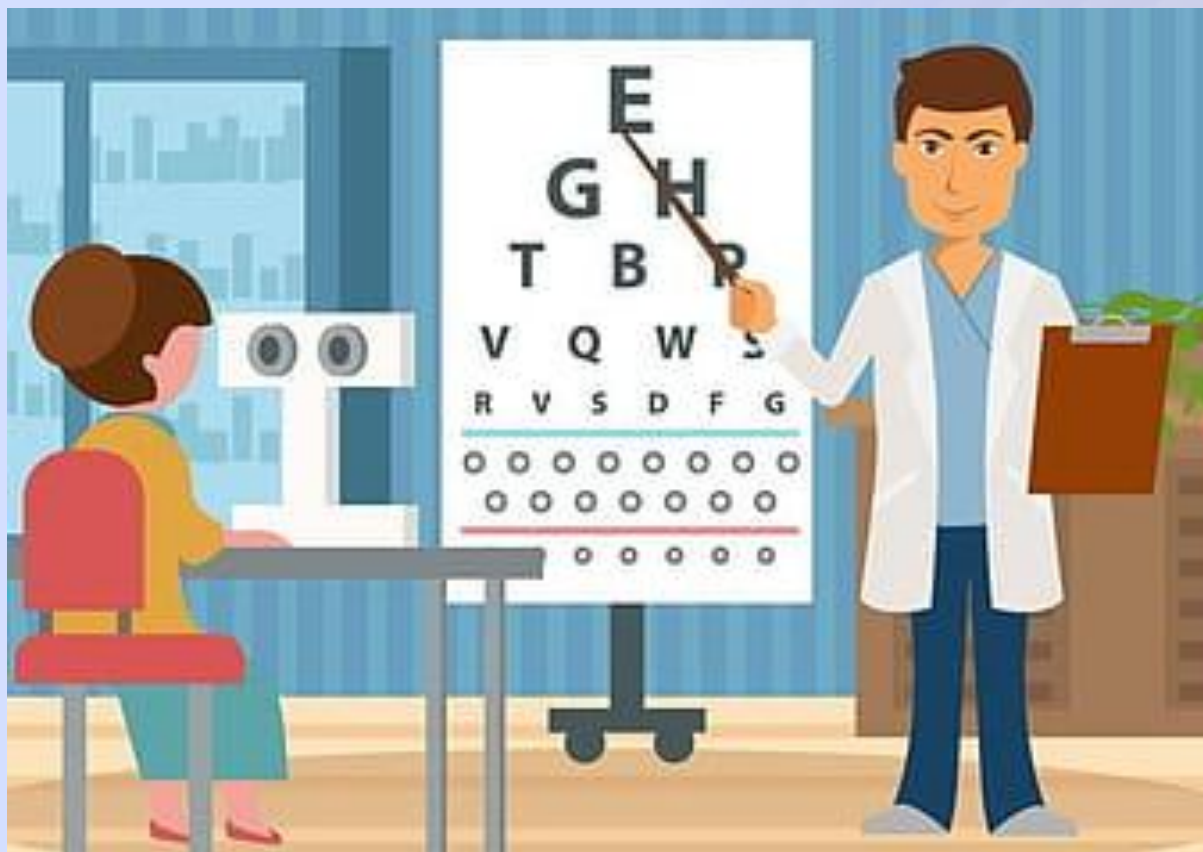
Ухо, горло, нос – лечат в  
оториноларингологическом отделении.  
Врачом - ЛОРОМ





# Офтальмологическое отделение

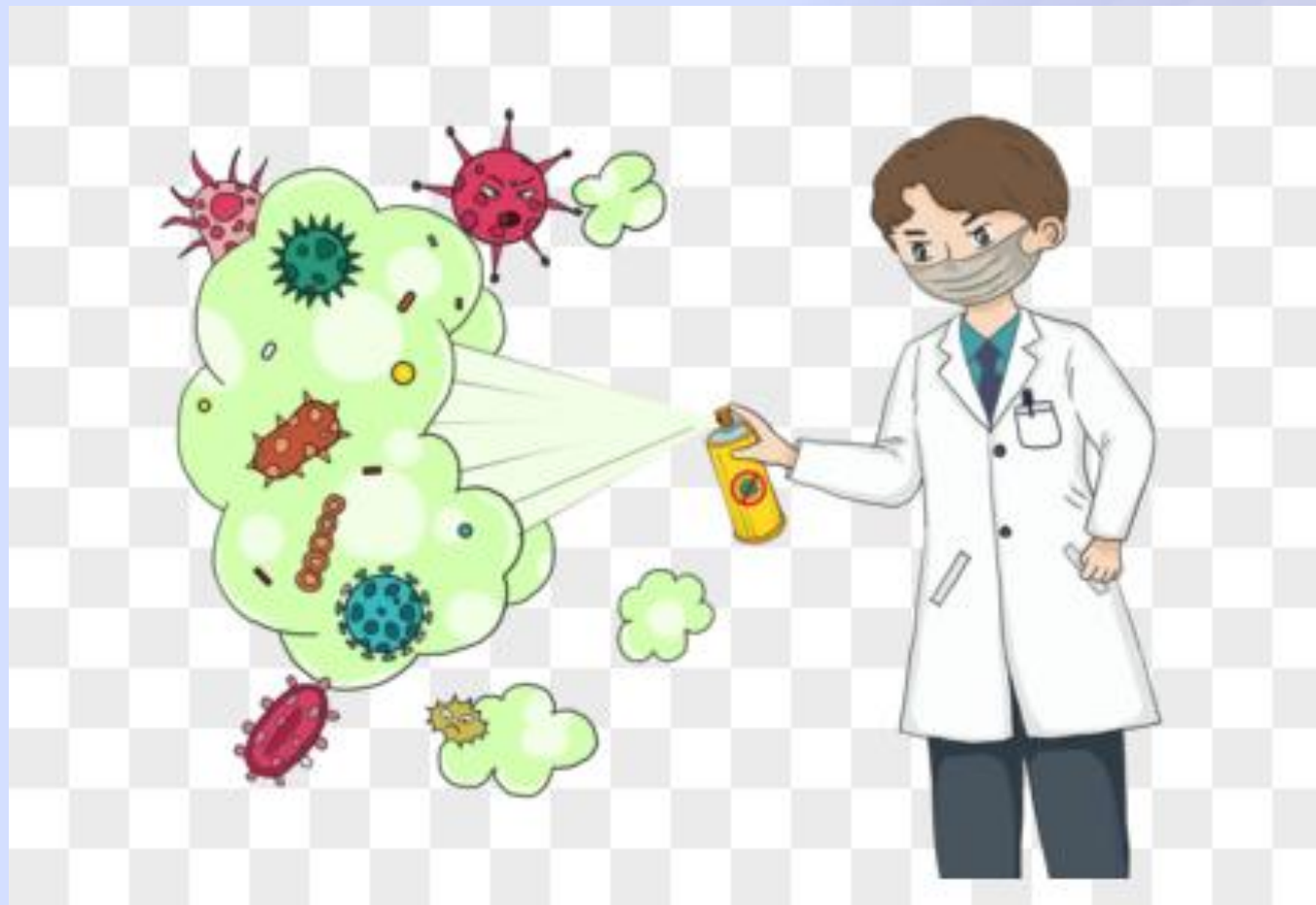
## Глазки лечит врач - окулист



# Травматологическое отделение - врач травматолог



# Инфекционное отделение – врач инфекционист



# Процедурный кабинет



В детских больницах дети находятся в палатах, где получают лечение.



VectorStock®

VectorStock.com/22396206



## ПРАВИЛА ВНУТРЕННЕГО РАСПОРЯДКА



Строгое соблюдение правил внутреннего распорядка способствует созданию физического и психического комфорта для пациента.



# Столовая





**ИКБ** №2  
инфекционная клиническая больница

# Перечень продуктов, разрешенных для передачи пациентам



Минеральная (питьевая)  
вода



Сахар



Сыр не жирный (до 45%)  
и не острый



Кефир и другие  
кисломолочные продукты



Печенье сухое,  
сушки, сухари



Пастила, зефир, мармелад,  
конфеты карамель



Мед, варенье



Фрукты  
(яблоки, груши, бананы)



# Какие продукты нельзя проносить в больницу

Молочные, мясные изделия

Сметана, творог любого изготовления

Рыбные, мясные консервы

Любые консервы

Птица, рыба, яйца в любом виде

Мясные, рыбные паштеты

Кондитерские изделия с кремовой начинкой

Ягоды, арбузы, зелень

Салаты из сырых и вареных овощей и  
фруктов

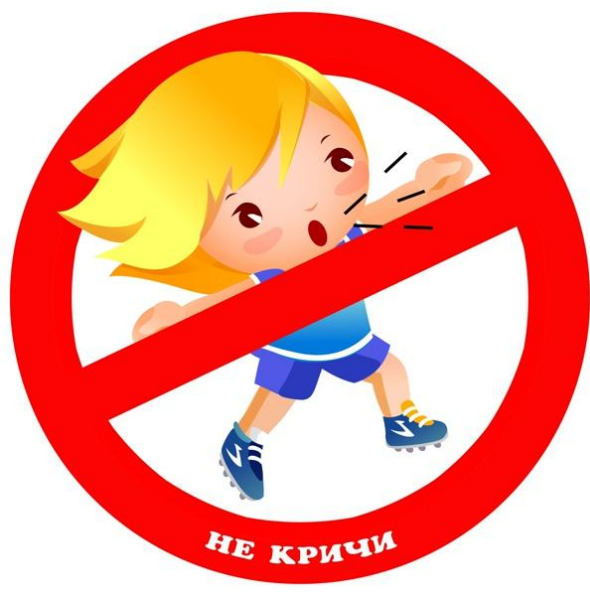
Салаты из сырых и вареных овощей и  
фруктов с добавлением мяса, рыбы.

Холодец, студень, зельц.



# Как вести себя в больнице?

Не бегай



**БЕЗ СТУКА  
НЕ ВХОДИТЬ!**



ДОВЕРЯЙТЕ ВРАЧАМ, НЕ БОЙСЯ ИХ, ЗАПОМИНАЙ СОВЕТЫ  
ВРАЧА И СТРОГО СОБЛЮДАЙ ИХ.



Будьте здоровы детки!

