



муниципальное бюджетное дошкольное образовательное учреждение  
детский сад № 104 «Соловушка» городского округа Тольятти

**«Формирование основ  
социальной навигации и безопасного  
поведения детей дошкольного возраста  
в социальной сфере жизни общества  
на примере объекта «Столовая»**

Семкина Светлана Ивановна,  
старший воспитатель



# Столовая – это



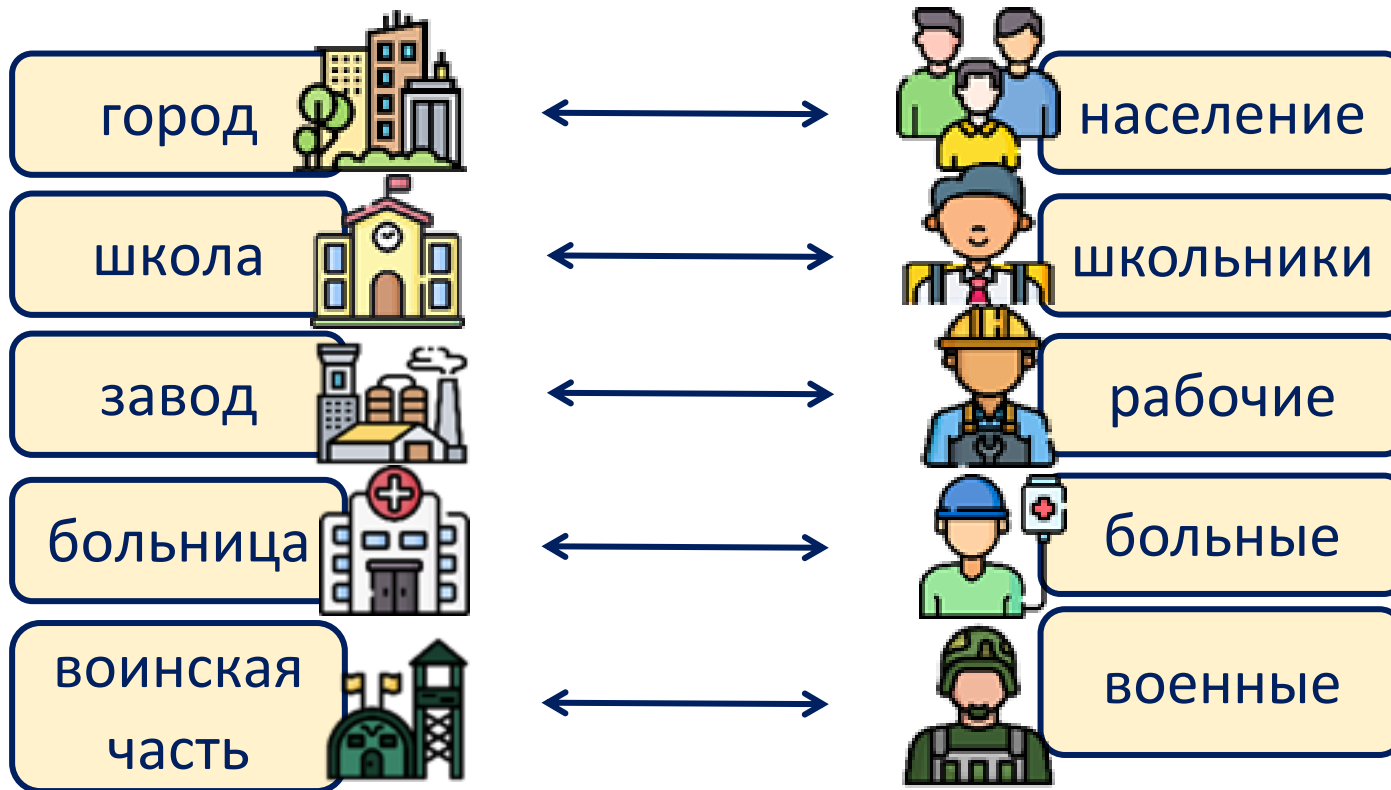
**С позиции  
взрослого**

предприятие общественного питания, предназначенное для производства кулинарной продукции, разнообразной по дням недели или скомплектованной рационом питания (завтраки, обеды, ужины) для различных групп обслуживаемого контингента, ее реализации с потреблением и (или) организации потребления

**С позиции  
ребенка**

место, где люди принимают пищу

# Виды столовых по месторасположению и обслуживаемому контингенту



# Виды столовых по ассортименту блюд и способу обслуживания клиентов



# Социальные роли



директор



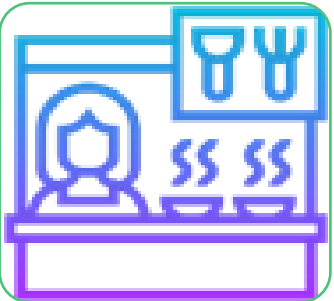
шеф-повар



повар



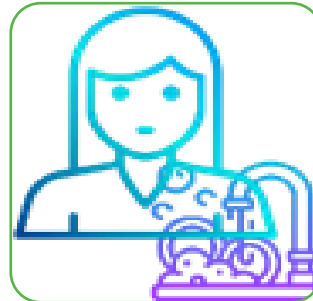
пекарь



раздатчица



кассир

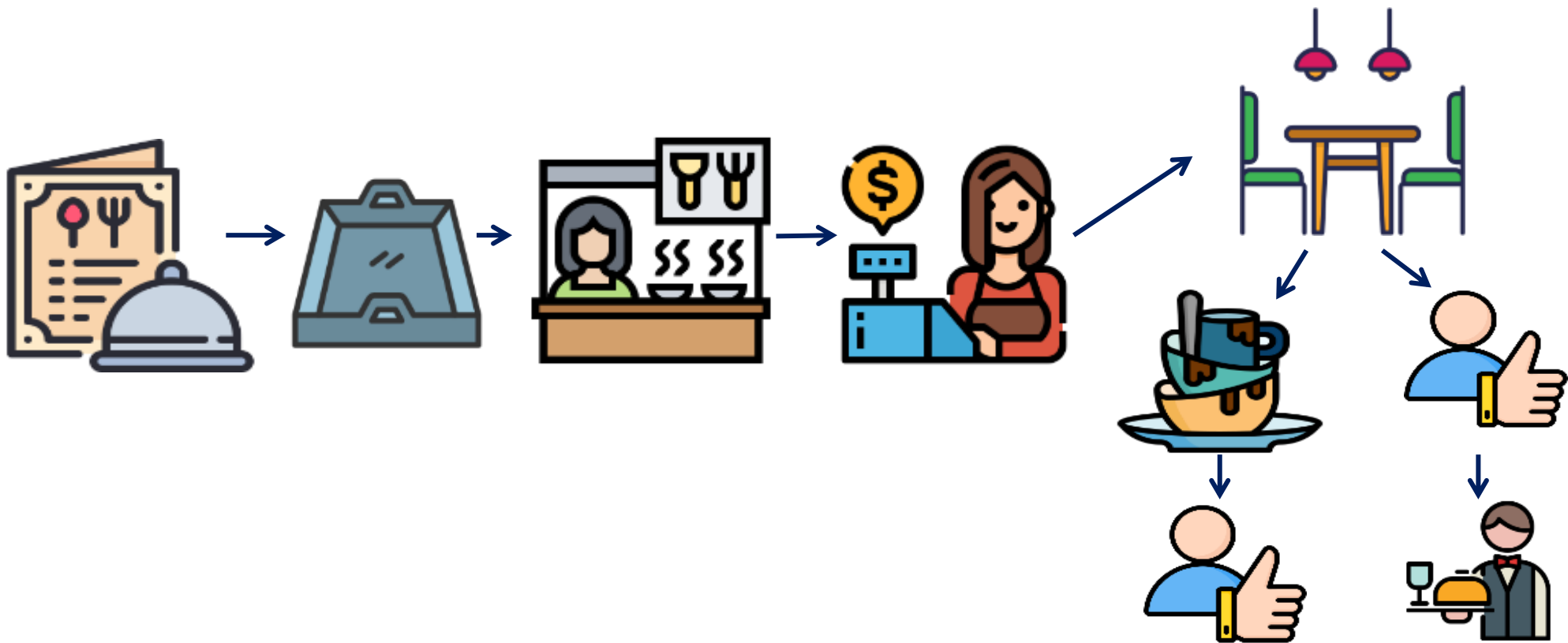


Кухонный  
работник

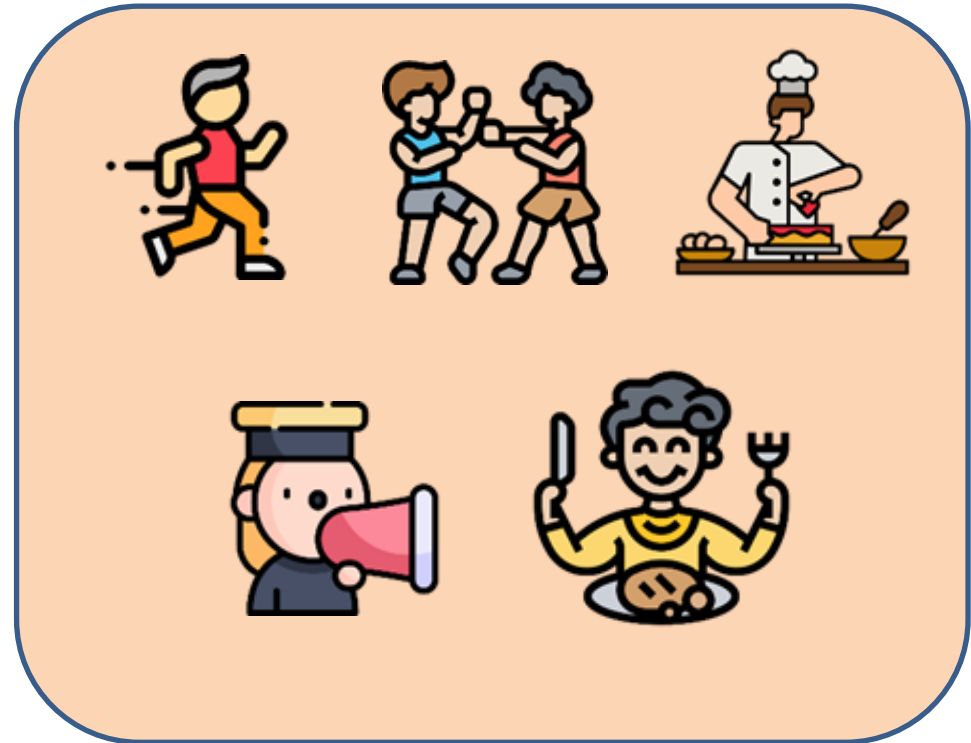


официант


# Алгоритм посещения столовой



# Правила безопасного поведения



# Информационная карта



**Где находится**

- город
- школа
- завод
- больница
- воинская часть

**Кто посещает**

- население
- школьники
- рабочие
- больные
- военные

**Процесс:** Обслуживание → Ассортимент


**Профессии взрослых:** директор, шеф-повар, повар, врач, раздатчица, кассир, официант, уборочный рабочий

**Алгоритм посещения столовой:** (Иконки: вход, оплата, ожидание, прием пищи, уход)

**Правила безопасного поведения:** (Иконки: мытье рук, соблюдение дистанции, использование масок)

✓

✗



**Где находится**

**Кто посещает**

**Процесс:** Обслуживание → Ассортимент

**Профессии взрослых**

**Алгоритм посещения столовой**

**Правила безопасного поведения**

✓

✗





**СПАСИБО ЗА ВНИМАНИЕ!**